

Größentabellen für Artikel (verschiedene Positionen wählbar, uvm.)

digitalwert® - Agentur für digitale Wertschöpfung GmbH

verantwortlich: christian scheibe (führung digitaler wertschöpfungsprozesse)

ostra-allee 35 _ 01067 Dresden

FN: [0351] 417 54 800

FX: [0351] 417 54 801

christian.scheibe@digitalwert.de

Inhaltsverzeichnis

1	Installationsanleitung	3
2	Textbausteine	3
3	Eigene Shopware Blöcke.....	8
4	Festlegung der Werte über die Mehrfachänderung von Shopware.....	13
5	Beispiel einer responsiven HTML – Tabelle für die Größentabelle	13
6	Problembhebungen	17
6.1	Die Verlinkung der Größentabelle wird im Frontend des Onlineshops nicht angezeigt	17
6.2	Das Plugin lässt sich nicht installieren, aktivieren oder aktualisieren	20
6.3	Bei der Einbindung der Größentabelle über eine Modalbox und der Eingabe eines einfachen Anführungszeichens / Hochkommas in eines der TinyMCE – Felder wird der Link beziehungsweise die Modalbox nicht korrekt angezeigt	21

1 Installationsanleitung

Installieren Sie das Plugin über den Plugin-Manager und nehmen Sie Ihre gewünschten Einstellungen in der Plugin-Konfiguration vor. Leeren Sie anschließend den Cache des Shops und melden Sie sich gegebenenfalls im Shopware Backend neu an.

Beachten Sie bei einer Neuinstallation eines Plugins: wenn Sie ein Plugin neu installieren, werden alle bisher erstellten Größentabellen gelöscht, legen Sie sich also bitte vor dieser Aktion eine Sicherheitskopie der Datenbanktabelle **s_core_sizetable** an. Des Weiteren werden auch alle Zuordnungen von Größentabellen zu den Artikeln automatisch entfernt.

2 Textbausteine

Name des Textbausteins	Beschreibung
SizetableforarticleListBatchProcessing	der Name des Fensters für den Batch - Prozess
SizetableforarticleListBatchProcessingText	der Text für die Schleife des Batch - Prozesses
SizetableforarticleListBatchProcessingInfoText Headline	der Text der Überschrift des Informationstextes des Batch - Prozesses
SizetableforarticleListBatchProcessingInfoText1	der erste Text des Informationstextes des Batch - Prozesses
SizetableforarticleListBatchProcessingInfoText2	der zweite Text des Informationstextes des Batch - Prozesses
SizetableforarticleWindowTitle	der Name des Fensters in der Listenansicht
SizetableforarticleListLabel	die Spaltenbeschriftung der internen Beschriftung der Größentabelle in der Listenansicht
SizetableforarticleListSizetabletype	die Spaltenbeschriftung des Typs der Größentabelle in der Listenansicht
SizetableforarticleListSizetabledisplayposition	die Spaltenbeschriftung der Position der Größentabelle in der Listenansicht
SizetableforarticleListSizetablelinktype	die Spaltenbeschriftung des Verlinkungstyps in der Listenansicht
SizetableforarticleListToolbarButtonCopy	die Schaltfläche „Markierte Einträge kopieren“

SizetableforarticleDetailTitleEdit	der Name des Fensters in der Detailansicht
SizetableforarticleDetailTitle	der Name des Bereichs in der Detailansicht
SizetableforarticleDetailFieldsetTitleGeneral	der Name des ersten Fieldsets in der Detailansicht
SizetableforarticleDetailLabel	der Name des Eingabefeldes für die interne Bezeichnung der Größentabelle
SizetableforarticleDetailTitle	der Name des Eingabefeldes für den Namen der Größentabelle
SizetableforarticleDetailCssclass	der Name des Eingabefeldes für die individuelle CSS-Klasse der Größentabelle
SizetableforarticleDetailSizetabletype	der Name des Auswahlfeldes für den Typ der Größentabelle
SizetableforarticleDetailSizetableunit	der Name des Auswahlfeldes für die Einheit der Größentabelle
SizetableforarticleDetailSizetabledisplaytype	der Name des Auswahlfeldes für „Anzeigen in“
SizetableforarticleDetailModalboxwidth	der Name des Eingabefeldes für die Breite der Modalbox in Pixeln
SizetableforarticleDetailSizetableModalboxheight	der Name des Eingabefeldes für die Höhe der Modalbox in Pixeln
SizetableforarticleDetailSizetabledisplayposition	der Name des Auswahlfeldes für die Position der Größentabelle
SizetableforarticleDetailSizetablelinktype	der Name des Auswahlfeldes für den Verlinkungstyp der Größentabelle
SizetableforarticleDetailSizetableconfiguratorparameter	der Name des Auswahlfeldes für den Parameter der Variantengruppe
SizetableforarticleDetailSizetableconfiguratorparametervalues	der Name des Eingabefeldes für die Variantengruppe(n)
SizetableforarticleDetailSizetabletextabove	der Name des Eingabefeldes für den Text oberhalb der Größentabelle
SizetableforarticleDetailSizetabletextbelow	der Name des Eingabefeldes für den Text unterhalb der Größentabelle
SizetableforarticleDetailFieldsetTitleSizetableFreeText	der Name des zweiten Fieldsets in der Detailansicht
SizetableforarticleDetailSizetablefreetext	der Name des Eingabefeldes für den Inhalt der Größentabelle bei einer freien Eingabe

SizableforarticleDetailFieldsetTitleSizableMatrixColors	der Name des dritten Fieldsets in der Detailansicht
SizableforarticleDetailSizablematrixfontcolorcolumns	der Name des Eingabefeldes für die Schriftfarbe der Spaltenüberschriften als Hexcode
SizableforarticleDetailSizablematrixbgcolorcolumns	der Name des Eingabefeldes für die Hintergrundfarbe der Spaltenüberschriften als Hexcode
SizableforarticleDetailSizablematrixfontcoloroddrows	der Name des Eingabefeldes für die Schriftfarbe der ungeraden Zeilen als Hexcode
SizableforarticleDetailSizablematrixbgcoloroddrows	der Name des Eingabefeldes für die Hintergrundfarbe der ungeraden Zeilen als Hexcode
SizableforarticleDetailSizablematrixfontcolorevenrows	der Name des Eingabefeldes für die Schriftfarbe der geraden Zeilen als Hexcode
SizableforarticleDetailSizablematrixbgcolorevenrows	der Name des Eingabefeldes für die Hintergrundfarbe der geraden Zeilen als Hexcode
SizableforarticleDetailFieldsetTitleSizableMatrixWeight	der Name des vierten Fieldsets in der Detailansicht
SizableforarticleDetailSizablematrixcolumnrowfontweight	der Name des Auswahlfeldes für die Strichstärke der Spaltenüberschriften
SizableforarticleDetailSizablematrixcolumn1fontweight	der Name des Auswahlfeldes für die Strichstärke der Spalte 1
SizableforarticleDetailFieldsetTitleSizableMatrixAlignment	der Name des fünften Fieldsets in der Detailansicht
SizableforarticleDetailSizablematrixcolumn1align	der Name des Auswahlfeldes für die Ausrichtung von Spalte 1
SizableforarticleDetailSizablematrixcolumn2align	der Name des Auswahlfeldes für die Ausrichtung von Spalte 2
SizableforarticleDetailSizablematrixcolumn3align	der Name des Auswahlfeldes für die Ausrichtung von Spalte 3
SizableforarticleDetailSizablematrixcolumn4align	der Name des Auswahlfeldes für die Ausrichtung von Spalte 4
SizableforarticleDetailFieldsetTitleSizableMatrixSizes	der Name des sechsten Fieldsets in der Detailansicht
SizableforarticleDetailSizablematrixwidthcolumn1	der Name des Auswahlfeldes für die Breite von Spalte 1

SizetableforarticleDetailSizetablematrixwidthcolumn2	der Name des Auswahlfeldes für die Breite von Spalte 2
SizetableforarticleDetailSizetablematrixwidthcolumn3	der Name des Auswahlfeldes für die Breite von Spalte 3
SizetableforarticleDetailSizetablematrixwidthcolumn4	der Name des Auswahlfeldes für die Breite von Spalte 4
SizetableforarticleDetailFieldsetTitleSizetableMatrixColumns	der Name des siebten Fieldsets in der Detailansicht
SizetableforarticleDetailSizetablematrixcolumn1name	der Name des Eingabefeldes für die Spaltenüberschrift 1
SizetableforarticleDetailSizetablematrixcolumn2name	der Name des Eingabefeldes für die Spaltenüberschrift 2
SizetableforarticleDetailSizetablematrixcolumn3name	der Name des Eingabefeldes für die Spaltenüberschrift 3
SizetableforarticleDetailSizetablematrixcolumn4name	der Name des Eingabefeldes für die Spaltenüberschrift 4
SizetableforarticleDetailFieldsetTitleSizetableMatrixColumnRowValues	der Name des achten Fieldsets in der Detailansicht
SizetableforarticleDetailSizetablematrixcolumn1row1value	der Name des Eingabefeldes für den Wert Spalte 1 Zeile 1
...	
SizetableforarticleDetailSizetablematrixcolumn1row20value	der Name des Eingabefeldes für den Wert Spalte 1 Zeile 20
SizetableforarticleDetailSizetablematrixcolumn2row1value	der Name des Eingabefeldes für den Wert Spalte 2 Zeile 1
...	
SizetableforarticleDetailSizetablematrixcolumn2row20value	der Name des Eingabefeldes für den Wert Spalte 2 Zeile 20
SizetableforarticleDetailSizetablematrixcolumn3row1value	der Name des Eingabefeldes für den Wert Spalte 3 Zeile 1
...	
SizetableforarticleDetailSizetablematrixcolumn3row20value	der Name des Eingabefeldes für den Wert Spalte 3 Zeile 20
SizetableforarticleDetailSizetablematrixcolumn	der Name des Eingabefeldes für den Wert Spalte 4 Zeile

4row1value	1
...	
SizetableforarticleDetailSizetablematrixcolumn 4row20value	der Name des Eingabefeldes für den Wert Spalte 4 Zeile 20
SizetableunitMM	der Text der Einheit mm in runden Klammern
SizetableunitCM	der Text der Einheit cm in runden Klammern
SizetableunitM	der Text der Einheit m in runden Klammern
SizetableunitINCH	der Text der Einheit inch in runden Klammern
SizetableLabelLinkTitle	der Text des Titels der Verlinkung der Größentabelle
SizetableLabelLink	der Text der Verlinkung der Größentabelle
SizetableLabelLinkBelowOrdernumberLabel	der Text vor der Größentabelle, wenn sich die Verlinkung der Größentabelle unterhalb der Artikelnummer befindet
DetailTabsSizetableTabTitle	der Name des Größentabellen - Tabs
DetailTabsMobileSizetableTabTitle	der Name des Größentabellen - Tabs in der verkleinerten Ansicht
DetailTabsContentSizetableTabTitlePreview	der Vorschau-Text für den Größentabellen - Tab in der verkleinerten Ansicht
PreviewTextMoreSizetableTab	Der Link zum Vorschau-Text für den Größentabellen - Tab in der verkleinerten Ansicht
OffcanvasCloseMenu	der Menü schließen - Text
DetailTabsSizetableTabTitle1	der Name des Größentabellen – Tabs vor Tab 1
DetailTabsSizetableTabTitle2	der Name des Größentabellen – Tabs vor Tab 2
DetailTabsSizetableTabTitle3	der Name des Größentabellen – Tabs vor Tab 3
DetailTabsSizetableTabTitle4	der Name des Größentabellen – Tabs vor Tab 4
DetailTabsSizetableTabTitle5	der Name des Größentabellen – Tabs vor Tab 5

3 Eigene Shopware Blöcke

Um updatesichere Anpassungen am Plugin im eigenen Theme vornehmen zu können, stehen Ihnen folgende eigene Shopware Blöcke zur Verfügung:

```
{block name='frontend_detail_group_name_sizetablesforarticle'} ... {/block}
{block name='frontend_detail_group_name_sizetablesforarticle_inner'} ... {/block}
{block name='frontend_detail_group_name_sizetablesforarticle_inner_modalbox'} ... {/block}
{block name='frontend_detail_group_name_sizetablesforarticle_inner_modalbox_link'} ... {/block}
{block name='frontend_detail_group_name_sizetablesforarticle_inner_style'} ... {/block}
{block name='frontend_detail_group_selection_sizetablesforarticle'} ... {/block}
{block name='frontend_detail_group_selection_sizetablesforarticle_inner'} ... {/block}
{block name='frontend_detail_group_selection_sizetablesforarticle_inner_modalbox'} ... {/block}
{block name='frontend_detail_group_selection_sizetablesforarticle_inner_modalbox_link'} ... {/block}
{block name='frontend_detail_group_selection_sizetablesforarticle_inner_style'} ... {/block}
{block name='frontend_detail_configurator_variant_group_name_sizetablesforarticle'} ... {/block}
{block name='frontend_detail_configurator_variant_group_name_sizetablesforarticle_inner'} ... {/block}
{block name='frontend_detail_configurator_variant_group_name_sizetablesforarticle_inner_modalbox'} ...
{/block}
{block
name='frontend_detail_configurator_variant_group_name_sizetablesforarticle_inner_modalbox_link'} ...
{/block}
{block name='frontend_detail_configurator_variant_group_name_sizetablesforarticle_inner_style'} ...
{/block}
{block name='frontend_detail_configurator_variant_group_options_sizetablesforarticle'} ... {/block}
{block name='frontend_detail_configurator_variant_group_options_sizetablesforarticle_inner'} ... {/block}
{block name='frontend_detail_configurator_variant_group_options_sizetablesforarticle_inner_modalbox'}
... {/block}
{block
name='frontend_detail_configurator_variant_group_options_sizetablesforarticle_inner_modalbox_link'} ...
{/block}
{block name='frontend_detail_configurator_variant_group_options_sizetablesforarticle_inner_style'} ...
{/block}
{block name='frontend_detail_index_configurator_sizetablesforarticle'} ... {/block}
{block name='frontend_detail_index_configurator_sizetablesforarticle_inner_modalbox'} ... {/block}
```


{block name='frontend_detail_index_configurator_sizetablesforarticle_inner_modalbox_link'} ... {/block}

{block name='frontend_detail_index_configurator_sizetablesforarticle_inner_style'} ... {/block}

{block name='frontend_detail_data_ordernumber_sizetablesforarticle'} ... {/block}

{block name='frontend_detail_data_ordernumber_sizetablesforarticle_inner'} ... {/block}

{block name='frontend_detail_data_ordernumber_sizetablesforarticle_inner_modalbox'} ... {/block}

{block name='frontend_detail_data_ordernumber_sizetablesforarticle_inner_modalbox_link'} ... {/block}

{block name='frontend_detail_data_ordernumber_sizetablesforarticle_inner_style'} ... {/block}

{block name='frontend_detail_tabs_rating_sizetablesforarticle_before'} ... {/block}

{block name='frontend_detail_tabs_rating_sizetablesforarticle_after'} ... {/block}

{block name='frontend_detail_tabs_content_rating_sizetablesforarticle_before'} ... {/block}

{block name='frontend_detail_tabs_content_rating_sizetablesforarticle_before_inner_tabcontent'} ...
{/block}

{block name='frontend_detail_tabs_content_rating_sizetablesforarticle_before_inner_style'} ... {/block}

{block name='frontend_detail_tabs_content_rating_sizetablesforarticle_after'} ... {/block}

{block name='frontend_detail_tabs_content_rating_sizetablesforarticle_after_inner_tabcontent'} ...
{/block}

{block name='frontend_detail_tabs_content_rating_sizetablesforarticle_after_inner_style'} ... {/block}

{block name='frontend_detail_tabs_tab1_button_before_rating_tab_tab1_sizetablesforarticle'} ... {/block}

{block name='frontend_detail_tabs_tab2_button_before_rating_tab_tab2_sizetablesforarticle'} ... {/block}

{block name='frontend_detail_tabs_tab3_button_before_rating_tab_tab3_sizetablesforarticle'} ... {/block}

{block name='frontend_detail_tabs_tab4_button_before_rating_tab_tab4_sizetablesforarticle'} ... {/block}

{block name='frontend_detail_tabs_tab5_button_before_rating_tab_tab5_sizetablesforarticle_before'} ...
{/block}

{block name='frontend_detail_tabs_tab5_button_before_rating_tab_tab5_sizetablesforarticle_after'} ...
{/block}

{block name='frontend_detail_tabs_tab1_button_after_rating_tab_tab1_sizetablesforarticle'} ... {/block}

{block name='frontend_detail_tabs_tab2_button_after_rating_tab_tab2_sizetablesforarticle'} ... {/block}

{block name='frontend_detail_tabs_tab3_button_after_rating_tab_tab3_sizetablesforarticle'} ... {/block}

{block name='frontend_detail_tabs_tab4_button_after_rating_tab_tab4_sizetablesforarticle'} ... {/block}

```
{block name='frontend_detail_tabs_tab5_button_after_rating_tab_tab5_sizetablesforarticle_before'} ...  
{/block}  
  
{block name='frontend_detail_tabs_tab5_button_after_rating_tab_tab5_sizetablesforarticle_after'} ...  
{/block}  
  
{block name='frontend_detail_tabs_content_tab1_before_rating_tab_container_sizetablesforarticle'} ...  
{/block}  
  
{block  
name='frontend_detail_tabs_content_tab1_before_rating_tab_container_sizetablesforarticle_before_inne  
r_tabcontent'} ... {/block}  
  
{block  
name='frontend_detail_tabs_content_tab1_before_rating_tab_container_sizetablesforarticle_before_inne  
r_style'} ... {/block}  
  
{block name='frontend_detail_tabs_content_tab2_before_rating_tab_container_sizetablesforarticle'} ...  
{/block}  
  
{block  
name='frontend_detail_tabs_content_tab2_before_rating_tab_container_sizetablesforarticle_before_inne  
r_tabcontent'} ... {/block}  
  
{block  
name='frontend_detail_tabs_content_tab2_before_rating_tab_container_sizetablesforarticle_before_inne  
r_style'} ... {/block}  
  
{block name='frontend_detail_tabs_content_tab3_before_rating_tab_container_sizetablesforarticle'} ...  
{/block}  
  
{block  
name='frontend_detail_tabs_content_tab3_before_rating_tab_container_sizetablesforarticle_before_inne  
r_tabcontent'} ... {/block}  
  
{block  
name='frontend_detail_tabs_content_tab3_before_rating_tab_container_sizetablesforarticle_before_inne  
r_style'} ... {/block}  
  
{block name='frontend_detail_tabs_content_tab4_before_rating_tab_container_sizetablesforarticle'} ...  
{/block}  
  
{block  
name='frontend_detail_tabs_content_tab4_before_rating_tab_container_sizetablesforarticle_before_inne  
r_tabcontent'} ... {/block}  
  
{block  
name='frontend_detail_tabs_content_tab4_before_rating_tab_container_sizetablesforarticle_before_inne  
r_style'} ... {/block}
```

```
{block
name='frontend_detail_tabs_content_tab5_before_rating_tab_container_sizetablesforarticle_before'} ...
{/block}

{block
name='frontend_detail_tabs_content_tab5_before_rating_tab_container_sizetablesforarticle_before_inne
r_tabcontent'} ... {/block}

{block
name='frontend_detail_tabs_content_tab5_before_rating_tab_container_sizetablesforarticle_before_inne
r_style'} ... {/block}

{block name='frontend_detail_tabs_content_tab5_before_rating_tab_container_sizetablesforarticle_after'}
... {/block}

{block
name='frontend_detail_tabs_content_tab5_before_rating_tab_container_sizetablesforarticle_after_inne
r_tabcontent'} ... {/block}

{block
name='frontend_detail_tabs_content_tab5_before_rating_tab_container_sizetablesforarticle_after_inne
r_style'} ... {/block}

{block name='frontend_detail_tabs_content_tab1_after_rating_tab_container_sizetablesforarticle'} ...
{/block}

{block
name='frontend_detail_tabs_content_tab1_after_rating_tab_container_sizetablesforarticle_inner_tabcont
ent'} ... {/block}

{block
name='frontend_detail_tabs_content_tab1_after_rating_tab_container_sizetablesforarticle_inner_style'} ...
{/block}

{block name='frontend_detail_tabs_content_tab2_after_rating_tab_container_sizetablesforarticle'} ...
{/block}

{block
name='frontend_detail_tabs_content_tab2_after_rating_tab_container_sizetablesforarticle_inner_tabcont
ent'} ... {/block}

{block
name='frontend_detail_tabs_content_tab2_after_rating_tab_container_sizetablesforarticle_inner_style'} ...
{/block}

{block name='frontend_detail_tabs_content_tab3_after_rating_tab_container_sizetablesforarticle'} ...
{/block}
```

```
{block
name='frontend_detail_tabs_content_tab3_after_rating_tab_container_sizetablesforarticle_inner_tabcont
ent'} ... {/block}

{block
name='frontend_detail_tabs_content_tab3_after_rating_tab_container_sizetablesforarticle_inner_style'} ...
{/block}

{block name='frontend_detail_tabs_content_tab4_after_rating_tab_container_sizetablesforarticle'} ...
{/block}

{block
name='frontend_detail_tabs_content_tab4_after_rating_tab_container_sizetablesforarticle_inner_tabcont
ent'} ... {/block}

{block
name='frontend_detail_tabs_content_tab4_after_rating_tab_container_sizetablesforarticle_inner_style'} ...
{/block}

{block name='frontend_detail_tabs_content_tab5_after_rating_tab_container_sizetablesforarticle_before'}
... {/block}

{block
name='frontend_detail_tabs_content_tab5_after_rating_tab_container_sizetablesforarticle_before_inner_
tabcontent'} ... {/block}

{block
name='frontend_detail_tabs_content_tab5_after_rating_tab_container_sizetablesforarticle_before_inner_
style'} ... {/block}

{block name='frontend_detail_tabs_content_tab5_after_rating_tab_container_sizetablesforarticle_after'}
... {/block}

{block
name='frontend_detail_tabs_content_tab5_after_rating_tab_container_sizetablesforarticle_after_inner_ta
bcontent'} ... {/block}

{block
name='frontend_detail_tabs_content_tab5_after_rating_tab_container_sizetablesforarticle_after_inner_st
yle'} ... {/block}
```

4 Festlegung der Werte über die Mehrfachänderung von Shopware

Die Artikel - Freitextfelder für die Mehrfachänderung von Shopware sind **Attribute.digi1Hassizetable** und **Attribute.digi1Sizetable**. Die zulässigen Werte für **Attribute.digi1Hassizetable** sind „0“ (nein) oder „1“ (ja), der zulässige Wert für **Attribute.digi1Sizetable** ist die ID der Größentabelle (beispielsweise „1“, „2“ oder „3“), die ID der Größentabelle findet man in der Datenbank - Tabelle **s_core_sizetable** oder im Backend – Modul „Größentabellen“ in der ersten Spalte „ID“. Die Werte müssen dabei ohne Anführungszeichen hinterlegt werden.

5 Beispiel einer responsiven HTML – Tabelle für die Größentabelle

Falls Sie die Größentabelle über das TinyMCE – Feld „Inhalt“ im Bereich „Größentabelle als freie Eingabe“ (Typ „0 - freie Eingabe über ein TinyMCE – Feld“) pflegen möchten, können Sie dazu folgenden HTML-Code verwenden:

```
<table border="0" class="table--sizetable">
  <thead>
    <tr>
      <th>Gr&ouml;l;szlig;e</th>
      <th>Brustumfang</th>
      <th>Arml&auml;nge</th>
      <th>R&uuml;ckenl&auml;nge</th>
      <th>H&uuml;ftumfang</th>
    </tr>
  </thead>
  <tbody>
    <tr>
      <td data-label="Gr&ouml;l;szlig;e">XS</td>
      <td data-label="Brustumfang">104 cm</td>
      <td data-label="Arml&auml;nge">104 cm</td>
      <td data-label="R&uuml;ckenl&auml;nge">104 cm</td>
      <td data-label="H&uuml;ftumfang">104 cm</td>
    </tr>
  </tbody>
</table>
```

```
<td data-label="Gr&ouml;&szlig;e">S</td>
<td data-label="Brustumfang">&nbsp;</td>
<td data-label="Arml&auml;nge">&nbsp;</td>
<td data-label="R&uuml;ckenl&auml;nge">&nbsp;</td>
<td data-label="H&uuml;ftumfang">&nbsp;</td>
</tr>
<tr>
<td data-label="Gr&ouml;&szlig;e">M</td>
<td data-label="Brustumfang">&nbsp;</td>
<td data-label="Arml&auml;nge">&nbsp;</td>
<td data-label="R&uuml;ckenl&auml;nge">&nbsp;</td>
<td data-label="H&uuml;ftumfang">&nbsp;</td>
</tr>
<tr>
<td data-label="Gr&ouml;&szlig;e">L</td>
<td data-label="Brustumfang">104 cm</td>
<td data-label="Arml&auml;nge">104 cm</td>
<td data-label="R&uuml;ckenl&auml;nge">&nbsp;</td>
<td data-label="H&uuml;ftumfang">&nbsp;</td>
</tr>
<tr>
<td data-label="Gr&ouml;&szlig;e">XL</td>
<td data-label="Brustumfang">&nbsp;</td>
<td data-label="Arml&auml;nge">104 cm</td>
<td data-label="R&uuml;ckenl&auml;nge">&nbsp;</td>
<td data-label="H&uuml;ftumfang">104 cm</td>
</tr>
<tr>
<td data-label="Gr&ouml;&szlig;e">XXL</td>
<td data-label="Brustumfang">&nbsp;</td>
```

```
<td data-label="Arml&auml;nge">&nbsp;</td>
<td data-label="R&uuml;ckenl&auml;nge">&nbsp;</td>
<td data-label="H&uuml;ftumfang">&nbsp;</td>
</tr>
<tr>
<td data-label="Gr&ouml;&szlig;">XXXL</td>
<td data-label="Brustumfang">&nbsp;</td>
<td data-label="Arml&auml;nge">&nbsp;</td>
<td data-label="R&uuml;ckenl&auml;nge">104 cm</td>
<td data-label="H&uuml;ftumfang">&nbsp;</td>
</tr>
</tbody>
</table>
```

Über die CSS – Klasse **table--sizetable** der Tabelle wird das Styling vorgenommen. Der Bereich **<thead>** ... **</thead>** beinhaltet die Spaltenüberschriften, diese müssen Sie für die mobilen Ansichten zusätzlich noch bei jeder Spalte und jeder Zeile im Attribut **data-label** hinterlegen.

In einer eigenen LESS - Datei in Ihrem eigenen Theme (siehe: <https://developers.shopware.com/designers-guide/getting-started/#add-less-files>) müssen Sie dann noch folgenden CSS-/LESS-Code hinterlegen, damit sich die HTML – Tabelle responsiv verhält:

```
table {
  &.table--sizetable {
    width: 100%;

    tr {
      th {
        .unitize-padding(5, 10, 5, 10);
      }
      td {
        text-align: center;
      }
    }
  }
}
```

```
    }

    td:first-child {
        font-weight: 700;
    }
}
}
}

@media screen and (max-width: @tabletViewportWidth) {
    table {
        &.table--sizable {
            thead {
                display: none;
            }

            tr {
                float: left;
                width: 100%;

                td {
                    float: left;
                    width: 100%;
                }

                td::before {
                    content: attr(data-label);
                    word-wrap: break-word;
                    width: 50%;
                    float: left;
                }
            }
        }
    }
}
```



```
font-weight: bold;
    }
}
}
```

6 Problembehebungen

6.1 Die Verlinkung der Größentabelle wird im Frontend des Onlineshops nicht angezeigt

In dem Fall, dass die Verlinkung der Größentabelle im Frontend des Onlineshops nicht angezeigt werden, können folgende Punkte die Ursache sein:

(1). Sie haben nach der Installation und Aktivierung des Plugins noch nicht den **kompletten** Shop Cache (also inklusive Theme- und Backend-Cache) geleert.

_ □ ×
Performance

Start Cache Einstellungen

Erfahre Genaueres über das Performance-Modul in unserer [Dokumentation](#).

Cache-Verzeichnis Informationen

Name	Backend	Verzeichnis	Dateien	Größe	Freier Speicher	Meldung
Shopware configuration	Apcu		1029	1.17 MB	30.76 MB	✔
Http-Reverse-Proxy	shopware="ESV1.0", ...	var/cache/production_201708...	190	1.84 MB	16.97 GB	✔
Shopware templates		var/cache/production_201708...	838	11.28 MB	16.97 GB	✔
Shopware theme		web/cache/	10	4.14 MB	16.97 GB	✔
Shopware Proxies		var/cache/production_201708...	58	401.91 KB	16.97 GB	✔
Doctrine Proxies		var/cache/production_201708...	14	217.93 KB	16.97 GB	✔
Zend OPcache			1772	38.86 MB	25.14 MB	✔

Neu laden

Welche Bereiche sollen geleert werden?

Shopware Konfiguration
Cache für Einstellungen / Snippets etc.

Template-Cache
Cache für kompilierte Templates Dateien

Themes kompilieren
Kompiliert die Theme Dateien

Http-Proxy-Cache
Cache für HTTP-Reverse-Proxy, falls aktiv

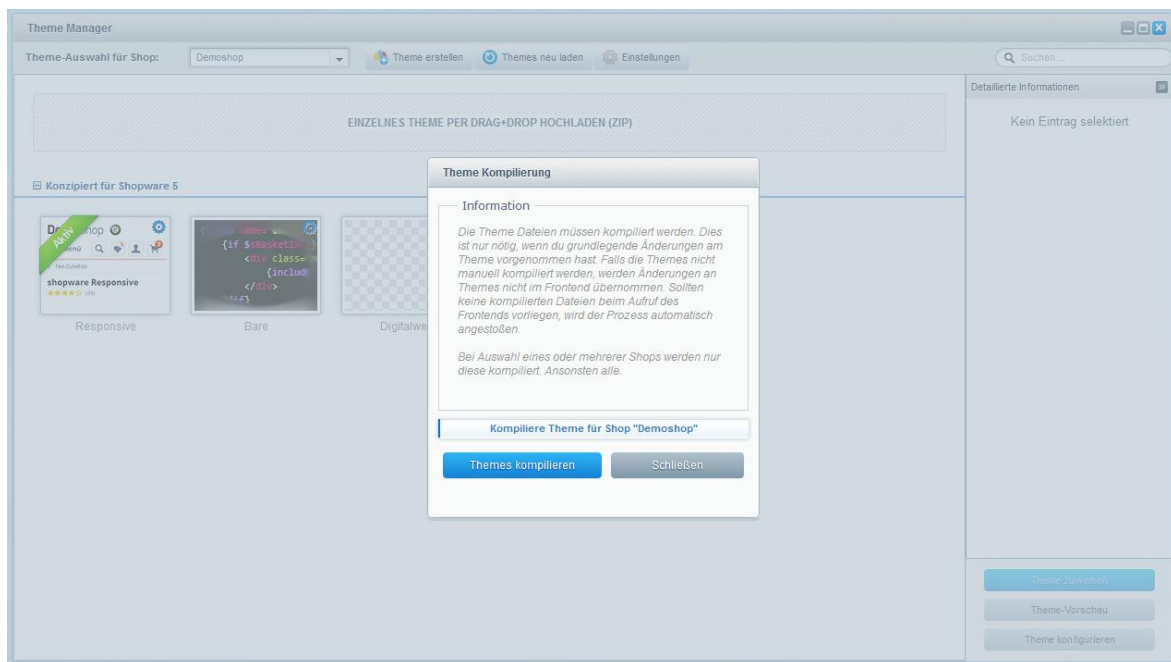
Proxies und Meta-Daten
Cache für Proxy-Objekte

Cache Suchfunktion
Cache für Suchergebnisse und Index

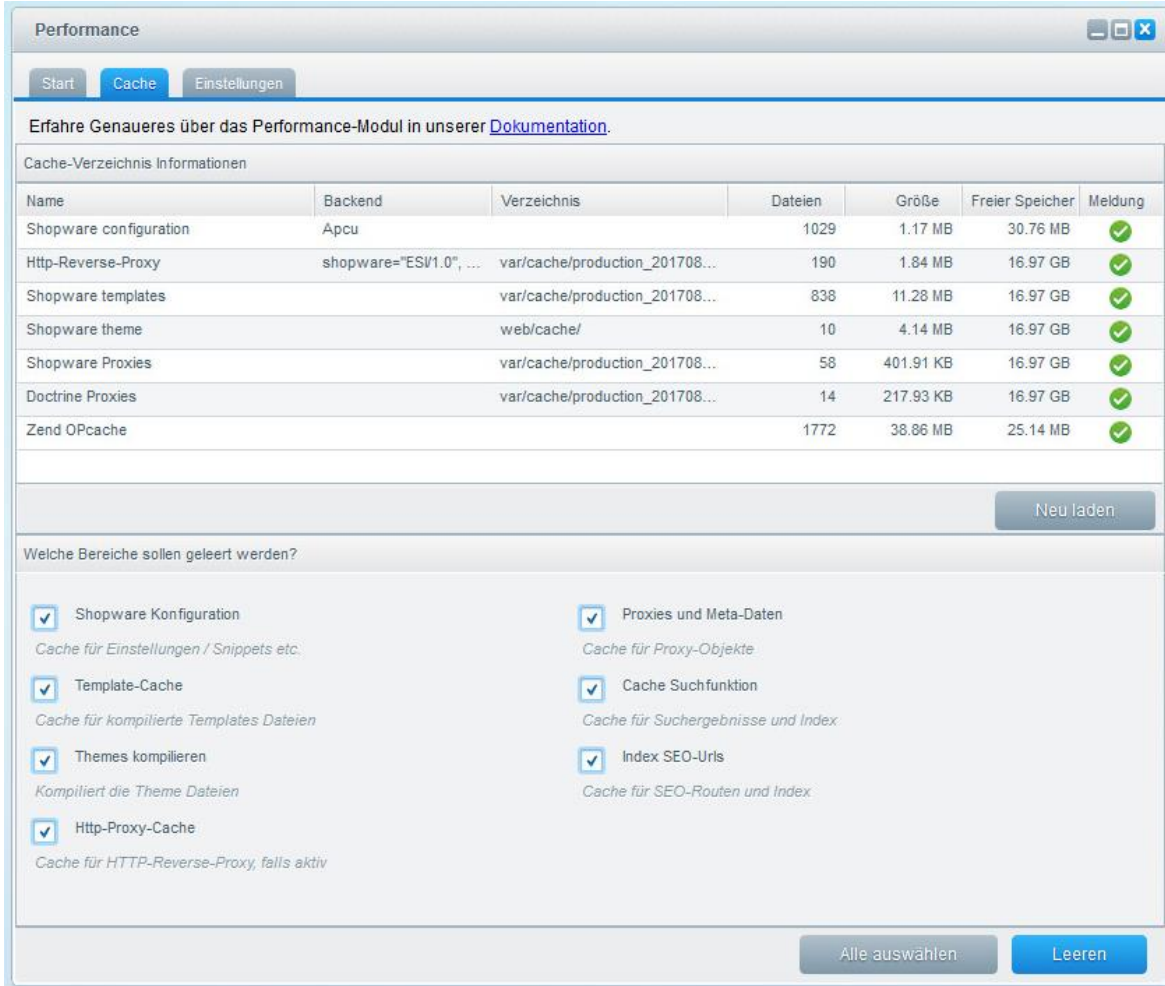
Index SEO-Urls
Cache für SEO-Routen und Index

Alle auswählen Leeren

(2). Eine eigene Anpassung in Ihrem eigenen Theme überschreibt aufgrund der Shopware - Vererbung die Anpassung des Plugins (die Shopware - Vererbung ist folgende: Bare Theme -> Responsive Theme -> Plugin Theme -> eigenes Theme). Dies können Sie prüfen, indem Sie einmal das **Responsive Theme von Shopware aktivieren** und danach den **kompletten Shop** (also inklusive Theme- und Backend-Cache) leeren.



(3). Ein anderes Shopware - Plugin überschreibt unsere Plugin-Anpassung. Dies können Sie prüfen, indem Sie die anderen Plugins einmal deaktivieren und danach den **kompletten Shop** (also inklusive Theme- und Backend-Cache) leeren.



Performance

Start Cache Einstellungen

Erfahre Genaueres über das Performance-Modul in unserer [Dokumentation](#).

Cache-Verzeichnis Informationen

Name	Backend	Verzeichnis	Dateien	Größe	Freier Speicher	Meldung
Shopware configuration	Apcu		1029	1.17 MB	30.76 MB	✓
Http-Reverse-Proxy	shopware="ESV1.0", ...	var/cache/production_201708...	190	1.84 MB	16.97 GB	✓
Shopware templates		var/cache/production_201708...	838	11.28 MB	16.97 GB	✓
Shopware theme		web/cache/	10	4.14 MB	16.97 GB	✓
Shopware Proxies		var/cache/production_201708...	58	401.91 KB	16.97 GB	✓
Doctrine Proxies		var/cache/production_201708...	14	217.93 KB	16.97 GB	✓
Zend OPcache			1772	38.86 MB	25.14 MB	✓

Neu laden

Welche Bereiche sollen geleert werden?

Shopware Konfiguration
Cache für Einstellungen / Snippets etc.

Template-Cache
Cache für kompilierte Templates Dateien

Themes kompilieren
Kompiliert die Theme Dateien

Http-Proxy-Cache
Cache für HTTP-Reverse-Proxy, falls aktiv

Proxies und Meta-Daten
Cache für Proxy-Objekte

Cache Suchfunktion
Cache für Suchergebnisse und Index

Index SEO-Urls
Cache für SEO-Routen und Index

Alle auswählen Leeren

(4). Sie haben das Checkboxfeld „**Hat eine Größentabelle**“ nicht aktiviert und / oder Sie haben nicht bei **allen Artikelvarianten** die Zuordnung der Größentabelle vorgenommen.

6.2 Das Plugin lässt sich nicht installieren, aktivieren oder aktualisieren

In dem Fall, dass sich das Plugin nicht installieren, aktivieren oder aktualisieren lässt, empfehlen wir, aber auch der offizielle Shopware Support, Ihnen, das **Shopware Sicherheits-Plugin** einmal zu deinstallieren und danach die Aktion noch einmal zu probieren (die Installation, Aktivierung oder Aktualisierung). Nach der Durchführung der Aktion (der Installation, Aktivierung oder Aktualisierung) können Sie danach problemlos das **Shopware Sicherheits-Plugin** wieder installieren und aktivieren.

6.3 Bei der Einbindung der Größentabelle über eine Modalbox und der Eingabe eines einfachen Anführungszeichens / Hochkommas in eines der TinyMCE – Felder wird der Link beziehungsweise die Modalbox nicht korrekt angezeigt

Es werden bei den TinyMCE – Feldern „**Text oberhalb der Größentabelle**“, „**Text unterhalb der Größentabelle**“ und „**Inhalt**“ (bei der freien Eingabe) und **der Einbindung der Größentabelle über eine Modalbox alle HTML - Zeichen außer das einfache Anführungszeichen / Hochkomma (') unterstützt**, da dieses bei der Modalbox das Trennzeichen ist. Stattdessen kann das Anführungszeichen (") oder das Akut-Zeichen (´) verwendet werden.