

## Global definierte, wiederverwendbare Tabs für die Artikel - Detailseiten

digitalwert® - Agentur für digitale Wertschöpfung GmbH

verantwortlich: christian scheibe (führung digitaler wertschöpfungsprozesse)

ostra-allee 35 \_ 01067 Dresden

FN: [ 0351 ] 417 54 800

FX: [ 0351 ] 417 54 801

christian.scheibe@digitalwert.de

## Inhaltsverzeichnis

1	Installationsanleitung .....	3
2	Mögliche Inhaltselemente innerhalb der globalen Tabs .....	3
3	Textbausteine .....	4
4	Eigene Shopware Blöcke.....	5
5	Problembhebungen .....	7
5.1	Die Tabs werden im Frontend des Onlineshops nicht angezeigt.....	7

## 1 Installationsanleitung

Installieren Sie das Plugin über den Plugin-Manager und nehmen Sie Ihre gewünschten Einstellungen in der Plugin-Konfiguration vor. Leeren Sie anschließend den Cache des Shops und melden Sie sich gegebenenfalls im Shopware Backend neu an.

**Beachten Sie bei einer Neuinstallation eines Plugins:** wenn Sie ein Plugin neu installieren, werden alle bisher erstellten Tabs gelöscht, legen Sie sich also bitte vor dieser Aktion eine Sicherheitskopie der Datenbanktabelle **s\_core\_globaltablement** an. Des Weiteren werden auch die Werte der Freitextfelder gelöscht, legen Sie sich also bitte vor dieser Aktion eine Sicherheitskopie der Datenbanktabelle **s\_articles\_attributes** an.

## 2 Mögliche Inhaltselemente innerhalb der globalen Tabs

Die folgenden Inhaltselemente sind innerhalb der eigenen Tabs möglich:

- normaler Text
- Bilder
- Links
- HTML-Elemente
- Überschriften (h1, h2, h3, h4, h5 und h6) über den optional aktivierbaren Erweiterten Editor ("Einstellungen" -> "Benutzerverwaltung" -> Benutzer auswählen -> Haken bei "Erweiterter Editor" setzen) beim TinyMCE - Feld beim Auswahlfeld "Vorlage"
- Youtube-Videos über das Tag **[youtube]id\_des\_youtube\_videos[/youtube]**
- PDF-Datenblätter über die Tags Variante 1 (Link im selben Fenster öffnen):
  - o **[pdf\_linktxt]**Text für den Link zum PDF für mobile Endgeräte**[/pdf\_linktxt]**
  - o **[pdf\_open\_in\_current\_window]**link\_zum\_pdf\_ohne\_hostnamen\_fuer\_mobile\_endgeraete**[/pdf\_open\_in\_current\_window]** (also beispielsweise statt "http://shopwaredemo.digitalwert.de/media/pdf/..." nur "/media/pdf/...").
  - o **[pdf\_link]**link\_zum\_pdf\_ohne\_hostnamen\_fuer\_das\_pdf\_datenblatt**[/pdf\_link]** (also beispielsweise statt "http://shopwaredemo.digitalwert.de/media/pdf/..." nur "/media/pdf/...").
- PDF-Datenblätter über die Tags Variante 2 (Link im neuen Fenster öffnen):
  - o **[pdf\_linktxt]**Text für den Link zum PDF für mobile Endgeräte**[/pdf\_linktxt]**

- **[pdf\_open\_in\_new\_window]**link\_zum\_pdf\_ohne\_hostnamen\_fuer\_mobile\_endgeraete[/pdf\_open\_in\_new\_window] (also beispielsweise statt "http://shopwaredemo.digitalwert.de/media/pdf/..." nur "/media/pdf/...").
  - **[pdf\_link]**link\_zum\_pdf\_ohne\_hostnamen\_fuer\_das\_pdf\_datenblatt[/pdf\_link] (also beispielsweise statt "http://shopwaredemo.digitalwert.de/media/pdf/..." nur "/media/pdf/...").
- Formulare (unter Zuhilfenahme unseres Formular - Plugins  
<http://store.shopware.com/digi186963112928/formulare-fuer-die-einkaufswelten-und-andere-stellen.html> )

### 3 Textbausteine

Name des Textbausteins	Beschreibung
GlobaltablelementWindowTitle	der Name des Fensters in der Listenansicht
GlobaltablelementListActive	die Spaltenbeschriftung des Aktiv – Status des Tabs der Listenansicht
GlobaltablelementListLabel	die Spaltenbeschriftung der internen Bezeichnung des Tabs der Listenansicht
GlobaltablelementDetailWindowTitleEdit	der Name des Fensters in der Detailansicht
GlobaltablelementDetailTitle	der Name des Bereichs in der Detailansicht
GlobaltablelementDetailFieldsetTitleGeneral	der Name des ersten Fieldsets in der Detailansicht
GlobaltablelementDetailActive	der Name des Checkboxfeldes für den Aktiv – Status des Tabs
GlobaltablelementDetailLabel	der Name des Eingabefeldes für die interne Bezeichnung des Tabs
GlobaltablelementDetailTitleLbl	der Name des Eingabefeldes für den Titel des Tabs
GlobaltablelementDetailContent	der Name des Eingabefeldes für den Inhalt des Tabs
DetailTabsGlobalTab1	der Name des ersten Tabs
DetailTabsGlobalTab2	der Name des zweiten Tabs
DetailTabsGlobalTab3	der Name des dritten Tabs

DetailTabsGlobalTab4	der Name des vierten Tabs
DetailTabsGlobalTab5	der Name des fünften Tabs
DetailTabsMobileGlobalTab1	der Name des ersten Tabs in der verkleinerten Ansicht
PreviewTextMoreGlobalTab1	der Vorschau-Text für das erste Tab in der verkleinerten Ansicht
DetailTabsMobileGlobalTab2	der Name des zweiten Tabs in der verkleinerten Ansicht
PreviewTextMoreGlobalTab2	der Vorschau-Text für das zweite Tab in der verkleinerten Ansicht
DetailTabsMobileGlobalTab3	der Name des dritten Tabs in der verkleinerten Ansicht
PreviewTextMoreGlobalTab3	der Vorschau-Text für das dritte Tab in der verkleinerten Ansicht
DetailTabsMobileGlobalTab4	der Name des vierten Tabs in der verkleinerten Ansicht
PreviewTextMoreGlobalTab4	der Vorschau-Text für das vierte Tab in der verkleinerten Ansicht
DetailTabsMobileGlobalTab5	der Name des fünften Tabs in der verkleinerten Ansicht
PreviewTextMoreGlobalTab5	der Vorschau-Text für das fünfte Tab in der verkleinerten Ansicht
OffcanvasCloseMenu	der Menü schließen - Text

#### 4 Eigene Shopware Blöcke

Um updatesichere Anpassungen am Plugin im eigenen Theme vornehmen zu können, stehen Ihnen folgende eigene Shopware Blöcke zur Verfügung:

```
{block name='frontend_detail_tabs_rating_tab1_tablink_before'} ... {/block}
```

```
{block name='frontend_detail_tabs_rating_tab2_tablink_before'} ... {/block}
```

```
{block name='frontend_detail_tabs_rating_tab3_tablink_before'} ... {/block}
```

```
{block name='frontend_detail_tabs_rating_tab4_tablink_before'} ... {/block}
```

```
{block name='frontend_detail_tabs_rating_tab5_tablink_before'} ... {/block}
```

```
{block name='frontend_detail_tabs_rating_tab1_tablink_after'} ... {/block}
{block name='frontend_detail_tabs_rating_tab2_tablink_after'} ... {/block}
{block name='frontend_detail_tabs_rating_tab3_tablink_after'} ... {/block}
{block name='frontend_detail_tabs_rating_tab4_tablink_after'} ... {/block}
{block name='frontend_detail_tabs_rating_tab5_tablink_after'} ... {/block}
{block name='frontend_detail_tabs_content_rating_tab1_tabcontent_before'} ... {/block}
{block name='frontend_detail_tabs_content_rating_tab2_tabcontent_before'} ... {/block}
{block name='frontend_detail_tabs_content_rating_tab3_tabcontent_before'} ... {/block}
{block name='frontend_detail_tabs_content_rating_tab4_tabcontent_before'} ... {/block}
{block name='frontend_detail_tabs_content_rating_tab5_tabcontent_before'} ... {/block}
{block name='frontend_detail_tabs_content_rating_tab1_tabcontent_after'} ... {/block}
{block name='frontend_detail_tabs_content_rating_tab2_tabcontent_after'} ... {/block}
{block name='frontend_detail_tabs_content_rating_tab3_tabcontent_after'} ... {/block}
{block name='frontend_detail_tabs_content_rating_tab4_tabcontent_after'} ... {/block}
{block name='frontend_detail_tabs_content_rating_tab5_tabcontent_after'} ... {/block}

{block name='frontend_detail_tabs_tab1_button_before_rating_tab_tab1_globaltabsforarticlepage'} ...
{/block}
{block name='frontend_detail_tabs_tab2_button_before_rating_tab_tab2_globaltabsforarticlepage'} ...
{/block}
{block name='frontend_detail_tabs_tab3_button_before_rating_tab_tab3_globaltabsforarticlepage'} ...
{/block}
{block name='frontend_detail_tabs_tab4_button_before_rating_tab_tab4_globaltabsforarticlepage'} ...
{/block}
{block name='frontend_detail_tabs_tab5_button_before_rating_tab_tab5_globaltabsforarticlepage'} ...
{/block}
{block name='frontend_detail_tabs_tab1_button_after_rating_tab_tab1_globaltabsforarticlepage'} ...
{/block}
{block name='frontend_detail_tabs_tab2_button_after_rating_tab_tab2_globaltabsforarticlepage'} ...
{/block}
{block name='frontend_detail_tabs_tab3_button_after_rating_tab_tab3_globaltabsforarticlepage'} ...
{/block}
```

```
{block name='frontend_detail_tabs_tab4_button_after_rating_tab_tab4_globaltabsforarticlepage'} ...  
{/block}  
  
{block name='frontend_detail_tabs_tab5_button_after_rating_tab_tab5_globaltabsforarticlepage'} ...  
{/block}  
  
{block name='frontend_detail_tabs_content_tab1_before_rating_tab_container_globaltabsforarticlepage'}  
... {/block}  
  
{block name='frontend_detail_tabs_content_tab2_before_rating_tab_container_globaltabsforarticlepage'}  
... {/block}  
  
{block name='frontend_detail_tabs_content_tab3_before_rating_tab_container_globaltabsforarticlepage'}  
... {/block}  
  
{block name='frontend_detail_tabs_content_tab4_before_rating_tab_container_globaltabsforarticlepage'}  
... {/block}  
  
{block name='frontend_detail_tabs_content_tab5_before_rating_tab_container_globaltabsforarticlepage'}  
... {/block}  
  
{block name='frontend_detail_tabs_content_tab1_after_rating_tab_container_globaltabsforarticlepage'} ...  
{/block}  
  
{block name='frontend_detail_tabs_content_tab2_after_rating_tab_container_globaltabsforarticlepage'} ...  
{/block}  
  
{block name='frontend_detail_tabs_content_tab3_after_rating_tab_container_globaltabsforarticlepage'} ...  
{/block}  
  
{block name='frontend_detail_tabs_content_tab4_after_rating_tab_container_globaltabsforarticlepage'} ...  
{/block}  
  
{block name='frontend_detail_tabs_content_tab5_after_rating_tab_container_globaltabsforarticlepage'} ...  
{/block}
```

## 5 Problembhebungen

### 5.1 Die Tabs werden im Frontend des Onlineshops nicht angezeigt

In dem Fall, dass die Tabs im Frontend des Onlineshops nicht angezeigt werden, können folgende Punkte die Ursache sein:

- (1). Sie haben nach der Installation und Aktivierung des Plugins noch nicht den **kompletten** Shop Cache (also inklusive Theme- und Backend-Cache) geleert.

\_ □ ×
Performance

Start
Cache
Einstellungen

[Erfahre Genaueres über das Performance-Modul in unserer Dokumentation.](#)

Cache-Verzeichnis Informationen

Name	Backend	Verzeichnis	Dateien	Größe	Freier Speicher	Meldung
Shopware configuration	Apcu		1029	1.17 MB	30.76 MB	✓
Http-Reverse-Proxy	shopware="ESV1.0", ...	var/cache/production_201708...	190	1.84 MB	16.97 GB	✓
Shopware templates		var/cache/production_201708...	838	11.28 MB	16.97 GB	✓
Shopware theme		web/cache/	10	4.14 MB	16.97 GB	✓
Shopware Proxies		var/cache/production_201708...	58	401.91 KB	16.97 GB	✓
Doctrine Proxies		var/cache/production_201708...	14	217.93 KB	16.97 GB	✓
Zend OPcache			1772	38.86 MB	25.14 MB	✓

Neu laden

Welche Bereiche sollen geleert werden?

**Shopware Konfiguration**  
*Cache für Einstellungen / Snippets etc.*

**Template-Cache**  
*Cache für kompilierte Templates Dateien*

**Themes kompilieren**  
*Kompiliert die Theme Dateien*

**Http-Proxy-Cache**  
*Cache für HTTP-Reverse-Proxy, falls aktiv*

**Proxies und Meta-Daten**  
*Cache für Proxy-Objekte*

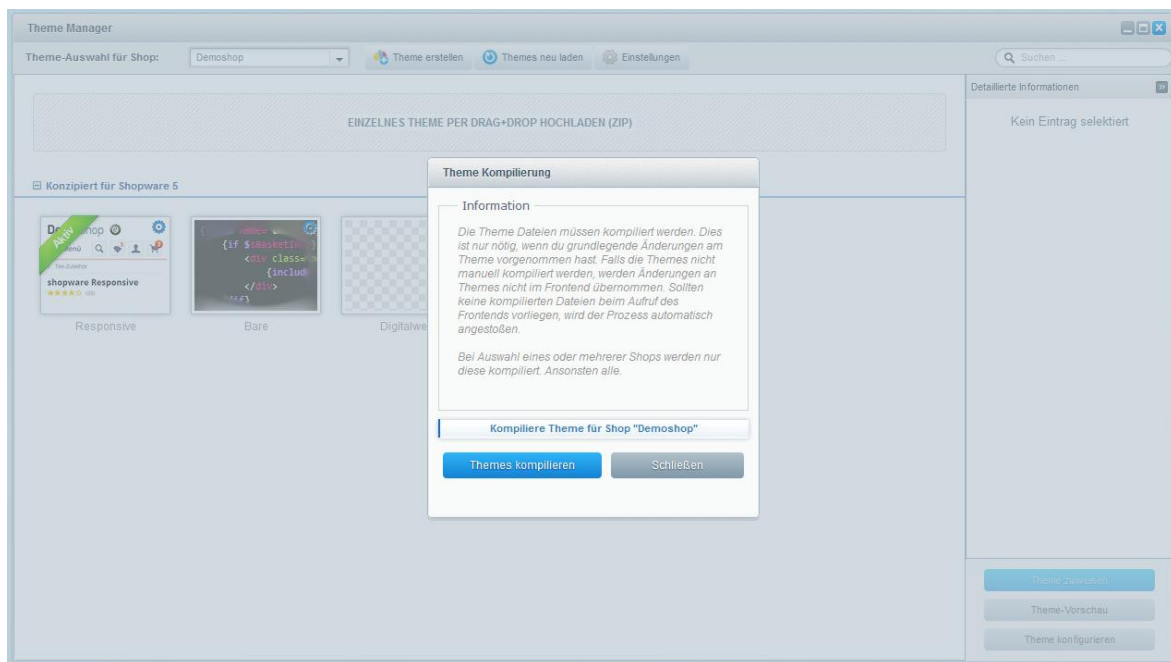
**Cache Suchfunktion**  
*Cache für Suchergebnisse und Index*

**Index SEO-Urls**  
*Cache für SEO-Routen und Index*

Alle auswählen
Leeren



**(2). Eine eigene Anpassung in Ihrem eigenen Theme** überschreibt aufgrund der Shopware - Vererbung die Anpassung des Plugins (die Shopware - Vererbung ist folgende: Bare Theme -> Responsive Theme -> Plugin Theme -> eigenes Theme). Dies können Sie prüfen, indem Sie einmal das **Responsive Theme von Shopware aktivieren** und danach den **kompletten Shop** (also inklusive Theme- und Backend-Cache) leeren.



**(3). Ein anderes Shopware - Plugin überschreibt unsere Plugin-Anpassung.** Dies können Sie prüfen, indem Sie die anderen Plugins einmal deaktivieren und danach den **kompletten Shop** (also inklusive Theme- und Backend-Cache) leeren.

\_ □ X
Performance

Start
Cache
Einstellungen

[Erfahre Genaueres über das Performance-Modul in unserer Dokumentation.](#)

Cache-Verzeichnis Informationen

Name	Backend	Verzeichnis	Dateien	Größe	Freier Speicher	Meldung
Shopware configuration	Apcu		1029	1.17 MB	30.76 MB	✓
Http-Reverse-Proxy	shopware="ESV1.0", ...	var/cache/production_201708...	190	1.84 MB	16.97 GB	✓
Shopware templates		var/cache/production_201708...	838	11.28 MB	16.97 GB	✓
Shopware theme		web/cache/	10	4.14 MB	16.97 GB	✓
Shopware Proxies		var/cache/production_201708...	58	401.91 KB	16.97 GB	✓
Doctrine Proxies		var/cache/production_201708...	14	217.93 KB	16.97 GB	✓
Zend OPcache			1772	38.86 MB	25.14 MB	✓

Neu laden

Welche Bereiche sollen geleert werden?

**Shopware Konfiguration**  
*Cache für Einstellungen / Snippets etc.*

**Template-Cache**  
*Cache für kompilierte Templates Dateien*

**Themes kompilieren**  
*Kompiliert die Theme Dateien*

**Http-Proxy-Cache**  
*Cache für HTTP-Reverse-Proxy, falls aktiv*

**Proxies und Meta-Daten**  
*Cache für Proxy-Objekte*

**Cache Suchfunktion**  
*Cache für Suchergebnisse und Index*

**Index SEO-Urls**  
*Cache für SEO-Routen und Index*

Alle auswählen
Leeren