

## Individualisieren der Herstellerseiten (inklusive Einkaufswelten, Sidebar und uvm. ausblenden)

digitalwert® - Agentur für digitale Wertschöpfung GmbH

verantwortlich: christian scheibe (führung digitaler wertschöpfungsprozesse)

ostra-allee 35 \_ 01067 Dresden

FN: [ 0351 ] 417 54 800

FX: [ 0351 ] 417 54 801

christian.scheibe@digitalwert.de

## Inhaltsverzeichnis

1	Installationsanleitung .....	3
2	Textbausteine .....	3
3	Eigene Shopware Blöcke.....	5
4	Problembhebungen .....	6
4.1	Die Anpassungen werden bei den Herstellerseiten nicht angezeigt .....	6

## 1 Installationsanleitung

Installieren Sie das Plugin über den Plugin-Manager und nehmen Sie Ihre gewünschten Einstellungen in der Plugin-Konfiguration vor. Leeren Sie anschließend den Cache des Shops und melden Sie sich gegebenenfalls im Shopware Backend neu an.

**Beachten Sie bei einer Neuinstallation eines Plugins:** wenn Sie ein Plugin neu installieren, werden automatisch alle bisherigen Werte der Felder in der Plugin-Konfiguration und vor allem die Werte der Freitextfelder gelöscht. Legen Sie sich also bitte vor dieser Aktion eine Sicherheitskopie der Datenbanktabelle **s\_articles\_supplier\_attributes** an.

## 2 Textbausteine

Name des Textbausteins	Beschreibung
CustomizingmanufacturerpagesFrontend HerstellerlisteIndexMetaKeywords	der Text der Meta – Keywords in der Herstellerliste
CustomizingmanufacturerpagesFrontend HerstellerlisteIndexOGType	der Text des og:type - Werts in der Herstellerliste
CustomizingmanufacturerpagesFrontend HerstellerlisteIndexOGSiteName	der Text des og:site_name - Werts in der Herstellerliste
CustomizingmanufacturerpagesFrontend HerstellerlisteIndexOGTitle	der Text des og:title - Werts in der Herstellerliste
CustomizingmanufacturerpagesFrontend HerstellerlisteIndexOGDescription	der Text des og:description - Werts in der Herstellerliste
CustomizingmanufacturerpagesFrontend HerstellerlisteIndexTwitterCard	der Text des twitter:card - Werts in der Herstellerliste
CustomizingmanufacturerpagesFrontend HerstellerlisteIndexTwitterSite	der Text des twitter:site - Werts in der Herstellerliste
CustomizingmanufacturerpagesFrontend HerstellerlisteIndexTwitterTitle	der Text des twitter:title - Werts in der Herstellerliste
CustomizingmanufacturerpagesFrontend HerstellerlisteIndexTwitterDescription	der Text des twitter:description - Werts in der Herstellerliste
CustomizingmanufacturerpagesFrontend	der Text des og:image - Werts in der Herstellerliste

HerstellerlisteIndexOGImage	
CustomizingmanufacturerpagesFrontend HerstellerlisteIndexTwitterImage	der Text des twitter:image - Werts in der Herstellerliste
CustomizingmanufacturerpagesFrontend HerstellerlisteIndexMetaDescription	der Text der Meta – Description in der Herstellerliste
CustomizingmanufacturerpagesFrontend HerstellerlisteIndexCanonical	der Text des Canonicals in der Herstellerliste
CustomizingmanufacturerpagesFrontend HerstellerlisteIndexMetaTitle	der Text des Meta - Titels in der Herstellerliste
CustomizingmanufacturerpagesFrontend HerstellerlisteIndexBreadcrumbLink	der Text des Links der Brotkrumennavigation in der Herstellerliste
CustomizingmanufacturerpagesFrontend HerstellerlisteIndexBreadcrumbLinkTitle	der Text des title – Attributs des Links der Brotkrumennavigation in der Herstellerliste
CustomizingmanufacturerpagesFrontend HerstellerlisteIndexBreadcrumbLinkurl	der Text des Links für das url - Attribut der Brotkrumennavigation in der Herstellerliste
CustomizingmanufacturerpagesFrontend HerstellerlisteIndexBreadcrumbTitle	der Text des Namens der Brotkrumennavigation in der Herstellerliste
CustomizingmanufacturerpagesFrontend HerstellerlisteIndexBreadcrumbPosition	der Text der Position der Brotkrumennavigation in der Herstellerliste
CustomizingmanufacturerpagesFrontend HerstellerlisteIndexBannerLinkTitle	der Text des title – Attributs des Links des Banners in der Herstellerliste
CustomizingmanufacturerpagesFrontend HerstellerlisteIndexBannerAlt	der Text des alt – Attributs des Links des Banners in der Herstellerliste
CustomizingmanufacturerpagesFrontend HerstellerlisteIndexBannerTitle	der Text des title – Attributs des Banners in der Herstellerliste
CustomizingmanufacturerpagesFrontend HerstellerlisteIndexHerstellerSupplierArticleCount	der Text der Artikelanzahl eines Herstellers in der Herstellerliste

### 3 Eigene Shopware Blöcke

Um updatesichere Anpassungen am Plugin im eigenen Theme vornehmen zu können, stehen Ihnen folgende eigene Shopware Blöcke zur Verfügung:

```
{block name='frontend_index_body_classes_customizingmanufacturerpages'} ... {/block}
{block name='frontend_index_content_main_classes_customizingmanufacturerpages'} ... {/block}
{block name='frontend_index_breadcrumb_customizingmanufacturerpages'} ... {/block}
{block name='frontend_listing_text_customizingmanufacturerpages'} ... {/block}
{block name='frontend_listing_listing_wrapper_customizingmanufacturerpages'} ... {/block}
{block name='frontend_index_left_inner_customizingmanufacturerpages'} ... {/block}
{block name='frontend_listing_list_filter_supplier_content_customizingmanufacturerpages'} ... {/block}
{block name='frontend_listing_actions_filter_customizingmanufacturerpages'} ... {/block}
{block name='frontend_listing_actions_filter_options_customizingmanufacturerpages'} ... {/block}

{block name='frontend_herstellerliste_meta_keywords'} ... {/block}
{block name='frontend_herstellerliste_meta_tags_opengraph'} ... {/block}
{block name='frontend_herstellerliste_meta_description'} ... {/block}
{block name='frontend_herstellerliste_canonical'} ... {/block}
{block name='frontend_herstellerliste_title'} ... {/block}
{block name='frontend_herstellerliste_body_classes'} ... {/block}
{block name='frontend_herstellerliste_breadcrumb'} ... {/block}
{block name='frontend_herstellerliste_content'} ... {/block}
{block name='frontend_herstellerliste_content_banner'} ... {/block}
{block name='frontend_herstellerliste_content_banner_inner'} ... {/block}
{block name='frontend_herstellerliste_content_hersteller_info'} ... {/block}
{block name='frontend_herstellerliste_content_hersteller_info_inner'} ... {/block}
{block name='frontend_herstellerliste_content_hersteller_info_inner_headline'} ... {/block}
{block name='frontend_herstellerliste_content_hersteller_info_inner_text'} ... {/block}
{block name='frontend_herstellerliste_content_listingcontent'} ... {/block}
{block name='frontend_herstellerliste_content_listingcontent_inner'} ... {/block}
{block name='frontend_herstellerliste_content_listingcontent_inner_element'} ... {/block}
```

```
{block name='frontend_herstellerliste_content_listingcontent_inner_element_inner'} ... {/block}
{block name='frontend_herstellerliste_content_listingcontent_inner_element_inner_img'} ... {/block}
{block name='frontend_herstellerliste_content_listingcontent_inner_element_inner_name'} ... {/block}
```

## 4 Problembehebungen

### 4.1 Die Anpassungen werden bei den Herstellerseiten nicht angezeigt

In dem Fall, dass die Anpassungen bei den Herstellerseiten nicht angezeigt werden, können folgende Punkte die Ursache sein:

**(1).** Sie haben nach der Installation und Aktivierung des Plugins noch nicht den **kompletten** Shop Cache (also inklusive Theme- und Backend-Cache) geleert.

\_ □ ×
Performance

Start Cache Einstellungen

Erfahre Genaueres über das Performance-Modul in unserer [Dokumentation](#).

Cache-Verzeichnis Informationen

Name	Backend	Verzeichnis	Dateien	Größe	Freier Speicher	Meldung
Shopware configuration	Apcu		1029	1.17 MB	30.76 MB	✔
Http-Reverse-Proxy	shopware="ESV1.0", ...	var/cache/production_201708...	190	1.84 MB	16.97 GB	✔
Shopware templates		var/cache/production_201708...	838	11.28 MB	16.97 GB	✔
Shopware theme		web/cache/	10	4.14 MB	16.97 GB	✔
Shopware Proxies		var/cache/production_201708...	58	401.91 KB	16.97 GB	✔
Doctrine Proxies		var/cache/production_201708...	14	217.93 KB	16.97 GB	✔
Zend OPcache			1772	38.86 MB	25.14 MB	✔

Neu laden

Welche Bereiche sollen geleert werden?

**Shopware Konfiguration**  
*Cache für Einstellungen / Snippets etc.*

**Template-Cache**  
*Cache für kompilierte Templates Dateien*

**Themes kompilieren**  
*Kompiliert die Theme Dateien*

**Http-Proxy-Cache**  
*Cache für HTTP-Reverse-Proxy, falls aktiv*

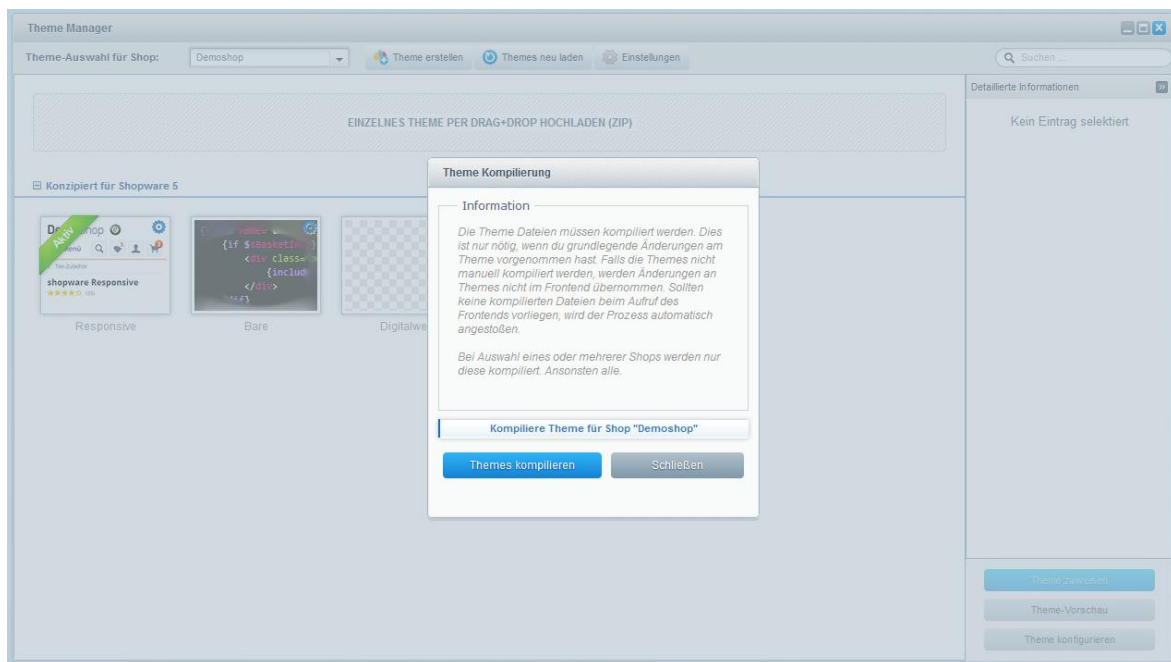
**Proxies und Meta-Daten**  
*Cache für Proxy-Objekte*

**Cache Suchfunktion**  
*Cache für Suchergebnisse und Index*

**Index SEO-Urls**  
*Cache für SEO-Routen und Index*

Alle auswählen Leeren

**(2). Eine eigene Anpassung in Ihrem eigenen Theme** überschreibt aufgrund der Shopware - Vererbung die Anpassung des Plugins (die Shopware - Vererbung ist folgende: Bare Theme -> Responsive Theme -> Plugin Theme -> eigenes Theme). Dies können Sie prüfen, indem Sie einmal das **Responsive Theme von Shopware aktivieren** und danach den **kompletten Shop** (also inklusive Theme- und Backend-Cache) leeren.



**(3). Ein anderes Shopware - Plugin überschreibt unsere Plugin-Anpassung.** Dies können Sie prüfen, indem Sie die anderen Plugins einmal deaktivieren und danach den **kompletten Shop** (also inklusive Theme- und Backend-Cache) leeren.



\_ □ ×
Performance

Start Cache Einstellungen

Erfahre Genaueres über das Performance-Modul in unserer [Dokumentation](#).

Cache-Verzeichnis Informationen

Name	Backend	Verzeichnis	Dateien	Größe	Freier Speicher	Meldung
Shopware configuration	Apcu		1029	1.17 MB	30.76 MB	✔
Http-Reverse-Proxy	shopware="ESV1.0", ...	var/cache/production_201708...	190	1.84 MB	16.97 GB	✔
Shopware templates		var/cache/production_201708...	838	11.28 MB	16.97 GB	✔
Shopware theme		web/cache/	10	4.14 MB	16.97 GB	✔
Shopware Proxies		var/cache/production_201708...	58	401.91 KB	16.97 GB	✔
Doctrine Proxies		var/cache/production_201708...	14	217.93 KB	16.97 GB	✔
Zend OPcache			1772	38.86 MB	25.14 MB	✔

Neu laden

Welche Bereiche sollen geleert werden?

Shopware Konfiguration  
Cache für Einstellungen / Snippets etc.

Template-Cache  
Cache für kompilierte Templates Dateien

Themes kompilieren  
Kompiliert die Theme Dateien

Http-Proxy-Cache  
Cache für HTTP-Reverse-Proxy, falls aktiv

Proxies und Meta-Daten  
Cache für Proxy-Objekte

Cache Suchfunktion  
Cache für Suchergebnisse und Index

Index SEO-Urls  
Cache für SEO-Routen und Index

Alle auswählen Leeren