

FAQs beispielsweise für die Artikel - Detailseiten als Tab
(inklusive Kunden können eigene Frage stellen, uvm.)

digitalwert® - Agentur für digitale Wertschöpfung GmbH

verantwortlich: christian scheibe (führung digitaler wertschöpfungsprozesse)

ostra-allee 35 _ 01067 Dresden

FN: [0351] 417 54 800

FX: [0351] 417 54 801

christian.scheibe@digitalwert.de

Inhaltsverzeichnis

1	Installationsanleitung	3
2	Textbausteine	3
3	Eigene Shopware Blöcke.....	7
4	Festlegung der Werte über die Mehrfachänderung von Shopware.....	10
5	Einrichtung des CronJobs "send answer to customer"	10
6	Problembhebungen	11
6.1	Die FAQ - Beiträge werden im Frontend des Onlineshops nicht angezeigt	11

1 Installationsanleitung

Installieren Sie das Plugin über den Plugin-Manager und nehmen Sie Ihre gewünschten Einstellungen in der Plugin-Konfiguration vor. Leeren Sie anschließend den Cache des Shops und melden Sie sich gegebenenfalls im Shopware Backend neu an.

Beachten Sie bei einer Neuinstallation eines Plugins: wenn Sie ein Plugin neu installieren, werden alle bisher erstellten FAQ - Beiträge gelöscht, legen Sie sich also bitte vor dieser Aktion eine Sicherheitskopie der Datenbanktabelle **s_core_faqtabelement** an. Des Weiteren werden auch die Werte der Freitextfelder gelöscht, legen Sie sich also bitte vor dieser Aktion eine Sicherheitskopie der Datenbanktabellen **s_articles_attributes**, **s_categories_attributes** und **s cms_static_attributes** an.

2 Textbausteine

Name des Textbausteins	Beschreibung
FaqtabelementListBatchProcessing	der Name des Fensters für den Batch - Prozess
FaqtabelementListBatchProcessingText	der Text für die Schleife des Batch - Prozesses
FaqtabelementListBatchProcessingInfoTextHeadline	der Text der Überschrift des Informationstextes des Batch - Prozesses
FaqtabelementListBatchProcessingInfoText1	der erste Text des Informationstextes des Batch - Prozesses
FaqtabelementListBatchProcessingInfoText2	der zweite Text des Informationstextes des Batch - Prozesses
FaqtabelementWindowTitle	der Name des Fensters in der Listenansicht
FaqtabelementListActive	die Spaltenbeschriftung des Aktiv – Status des FAQ – Beitrags der Listenansicht
FaqtabelementListLabel	die Spaltenbeschriftung der internen Bezeichnung des FAQ – Beitrags der Listenansicht
FaqtabelementListQuestion	die Spaltenbeschriftung de Frage des FAQ – Beitrags der Listenansicht
FaqtabelementListQuestionanswered	die Spaltenbeschriftung des Frage beantwortet – Status des FAQ – Beitrags der

	Listenansicht
FaqtabelementListToolBarButtonCopy	die Schaltfläche „Markierte Einträge kopieren“
FaqtabelementDetailWindowTitleEdit	der Name des Fensters in der Detailansicht
FaqtabelementDetailTitle	der Name des Bereichs in der Detailansicht
FaqtabelementDetailFieldsetTitleGeneral	der Name des ersten Fieldsets in der Detailansicht
FaqtabelementDetailActive	der Name des Checkboxfeldes für den Aktiv – Status des FAQ - Beitrags
FaqtabelementDetailLabel	der Name des Eingabefeldes für die interne Bezeichnung des FAQ - Beitrags
FaqtabelementDetailShowauthor	der Name des Checkboxfeldes für den Autor anzeigen – Status des FAQ - Beitrags
FaqtabelementDetailAuthor	der Name des Eingabefeldes für den Autor des FAQ - Beitrags
FaqtabelementDetailAuthoremail	der Name des Eingabefeldes für die E-Mail des Autors des FAQ - Beitrags
FaqtabelementDetailShowcreatedate	der Name des Checkboxfeldes für das Einstelldatum anzeigen – Status des FAQ - Beitrags
FaqtabelementDetailCreatedate	der Name des Eingabefeldes für das Einstelldatum des FAQ - Beitrags
FaqtabelementDetailFieldsetTitleGeneralFaqEntry	der Name des zweiten Fieldsets in der Detailansicht
FaqtabelementDetailTitleLbl	der Name des Eingabefeldes für den Titel des FAQ - Beitrags
FaqtabelementDetailQuestion	der Name des Eingabefeldes für die Frage des FAQ - Beitrags
FaqtabelementDetailAnswer	der Name des Eingabefeldes für die Antwort des FAQ - Beitrags
FaqtabelementDetailLinktarget	der Name des Eingabefeldes für das Linkziel der Mehr erfahren - Schaltfläche des FAQ - Beitrags
FaqtabelementDetailQuestionanswered	der Name des Checkboxfeldes für den Frage beantwortet – Status des FAQ - Beitrags

FaqtabelementDetailSendedanswertocustomer	der Name des Checkboxfeldes für den Antwort an Fragesteller versendet – Status des FAQ - Beitrags
FaqtabelementDetailOrigin	der Name des Eingabefeldes für die Herkunft der Frage des FAQ - Beitrags
DetailTabsFAQTab	der Name des FAQ - Tabs
DetailTabsMobileFAQTab	der Name des FAQ - Tabs in der verkleinerten Ansicht
DetailTabsContentFAQTabPreview	der Vorschau-Text für den FAQ - Tab in der verkleinerten Ansicht
PreviewTextMoreFAQTab	Der Link zum Vorschau-Text für den FAQ - Tab in der verkleinerten Ansicht
OffcanvasCloseMenu	der Menü schließen - Text
DetailTabsFAQTab1	der Name des FAQ – Tabs vor Tab 1
DetailTabsFAQTab2	der Name des FAQ – Tabs vor Tab 2
DetailTabsFAQTab3	der Name des FAQ – Tabs vor Tab 3
DetailTabsFAQTab4	der Name des FAQ – Tabs vor Tab 4
DetailTabsFAQTab5	der Name des FAQ – Tabs vor Tab 5
DetailTabsCollapseAreaText	der Text vor den FAQ - Beiträgen
DetailTabsCollapseAreaCustomerscanaskquestionButton	der Text der „Eine Frage zum Artikel stellen“ - Schaltfläche
DetailTabsCollapseAreaCustomerscanaskquestionLabelAuthor	der Platzhalter – Text für das Eingabefeld des Autornamens
DetailTabsCollapseAreaCustomerscanaskquestionLabelAuthoremail	der Platzhalter – Text für das Eingabefeld der E-Mail des Autors
DetailTabsCollapseAreaCustomerscanaskquestionLabelTitle	der Platzhalter – Text für das Eingabefeld des Titels der Frage
DetailTabsCollapseAreaCustomerscanaskquestionLabelQuestion	der Platzhalter – Text für das Eingabefeld für die Frage
DetailTabsCollapseAreaCustomerscanaskquestionInfoFields	der Text für die Pflichtfelder
DetailTabsCollapseAreaCustomerscanaskquestionPrivacy	der Text der Datenschutzbestimmung

DetailTabsCollapseAreaCustomerscanaskquestion ActionSave	der Text der „Speichern“ – Schaltfläche
DetailTabsCollapseAreaCustomerscanaskquestion Successmessage	der Text der Erfolgsmeldung
DetailTabsCollapseAreaLabelAuthor	der Text für den Autor
DetailTabsCollapseAreaLabelQuestion	der Text für die Frage
DetailTabsCollapseAreaLabelAnswer	der Text für die Antwort
DetailTabsCollapseAreaReadMoreButton	der Text der „Mehr erfahren“ - Schaltfläche
IndexActionCloseMenu	der Text der „Menü schließen“ – Schaltfläche
IndexSidebarCategoryFaqHeadline	die Navigationsüberschrift des FAQs für mobile Ansichten
FrontendListingIndexCollapseAreaText	der Text vor den FAQ - Beiträgen
FrontendListingIndexCollapseAreaCustomerscan askquestionButton	der Text der „Eine Frage stellen“ - Schaltfläche
FrontendListingIndexCollapseAreaCustomerscan askquestionLabelAuthor	der Platzhalter – Text für das Eingabefeld des Autornamens
FrontendListingIndexCollapseAreaCustomerscan askquestionLabelAuthoremail	der Platzhalter – Text für das Eingabefeld der E-Mail des Autors
FrontendListingIndexCollapseAreaCustomerscan askquestionLabelTitle	der Platzhalter – Text für das Eingabefeld des Titels der Frage
FrontendListingIndexCollapseAreaCustomerscan askquestionLabelQuestion	der Platzhalter – Text für das Eingabefeld für die Frage
FrontendListingIndexCollapseAreaCustomerscan askquestionInfoFields	der Text für die Pflichtfelder
FrontendListingIndexCollapseAreaCustomerscan askquestionPrivacy	der Text der Datenschutzbestimmung
FrontendListingIndexCollapseAreaCustomerscan askquestionActionSave	der Text der „Speichern“ – Schaltfläche
FrontendListingIndexCollapseAreaCustomerscan askquestionSuccessmessage	der Text der Erfolgsmeldung
FrontendListingIndexCollapseAreaLabelAuthor	der Text für den Autor
FrontendListingIndexCollapseAreaLabelQuestion	der Text für die Frage
FrontendListingIndexCollapseAreaLabelAnswer	der Text für die Antwort

FrontendListingIndexCollapseAreaReadMoreButton	der Text der „Mehr erfahren“ - Schaltfläche
--	---

3 Eigene Shopware Blöcke

Um updatesichere Anpassungen am Plugin im eigenen Theme vornehmen zu können, stehen Ihnen folgende eigene Shopware Blöcke zur Verfügung:

```
{block name='frontend_detail_tabs_rating_faqtaborarticlepage_before'} ... {/block}
{block name='frontend_detail_tabs_rating_faqtaborarticlepage_after'} ... {/block}
{block name='frontend_detail_tabs_content_rating_faqtaborarticlepage_before'} ... {/block}
{block name='frontend_detail_tabs_content_rating_faqtaborarticlepage_before_content'} ... {/block}
{block name='frontend_detail_tabs_content_rating_faqtaborarticlepage_after'} ... {/block}
{block name='frontend_detail_tabs_content_rating_faqtaborarticlepage_after_content'} ... {/block}
{block name='frontend_detail_tabs_tab1_button_before_rating_tab_tab1_faqtaborarticlepage'} ... {/block}
{block name='frontend_detail_tabs_tab2_button_before_rating_tab_tab2_faqtaborarticlepage'} ... {/block}
{block name='frontend_detail_tabs_tab3_button_before_rating_tab_tab3_faqtaborarticlepage'} ... {/block}
{block name='frontend_detail_tabs_tab4_button_before_rating_tab_tab4_faqtaborarticlepage'} ... {/block}
{block name='frontend_detail_tabs_tab5_button_before_rating_tab_tab5_faqtaborarticlepage_before'} ...
{/block}
{block name='frontend_detail_tabs_tab5_button_before_rating_tab_tab5_faqtaborarticlepage_after'} ...
{/block}
{block name='frontend_detail_tabs_tab1_button_after_rating_tab_tab1_faqtaborarticlepage'} ... {/block}
{block name='frontend_detail_tabs_tab2_button_after_rating_tab_tab2_faqtaborarticlepage'} ... {/block}
{block name='frontend_detail_tabs_tab3_button_after_rating_tab_tab3_faqtaborarticlepage'} ... {/block}
{block name='frontend_detail_tabs_tab4_button_after_rating_tab_tab4_faqtaborarticlepage'} ... {/block}
{block name='frontend_detail_tabs_tab5_button_after_rating_tab_tab5_faqtaborarticlepage_before'} ...
{/block}
{block name='frontend_detail_tabs_tab5_button_after_rating_tab_tab5_faqtaborarticlepage_after'} ...
{/block}

{block name='frontend_detail_tabs_content_tab1_before_rating_tab_container_faqtaborarticlepage'} ...
{/block}
```

```
{block
name='frontend_detail_tabs_content_tab1_before_rating_tab_container_faqtaborarticlepage_content'} ...
{/block}

{block name='frontend_detail_tabs_content_tab2_before_rating_tab_container_faqtaborarticlepage'} ...
{/block}

{block
name='frontend_detail_tabs_content_tab2_before_rating_tab_container_faqtaborarticlepage_content'} ...
{/block}

{block name='frontend_detail_tabs_content_tab3_before_rating_tab_container_faqtaborarticlepage'} ...
{/block}

{block
name='frontend_detail_tabs_content_tab3_before_rating_tab_container_faqtaborarticlepage_content'} ...
{/block}

{block name='frontend_detail_tabs_content_tab4_before_rating_tab_container_faqtaborarticlepage'} ...
{/block}

{block
name='frontend_detail_tabs_content_tab4_before_rating_tab_container_faqtaborarticlepage_content'} ...
{/block}

{block
name='frontend_detail_tabs_content_tab5_before_rating_tab_container_faqtaborarticlepage_before'} ...
{/block}

{block
name='frontend_detail_tabs_content_tab5_before_rating_tab_container_faqtaborarticlepage_before_co
ntent'} ... {/block}

{block
name='frontend_detail_tabs_content_tab5_before_rating_tab_container_faqtaborarticlepage_after'} ...
{/block}

{block
name='frontend_detail_tabs_content_tab5_before_rating_tab_container_faqtaborarticlepage_after_cont
ent'} ... {/block}

{block name='frontend_detail_tabs_content_tab1_after_rating_tab_container_faqtaborarticlepage'} ...
{/block}

{block
name='frontend_detail_tabs_content_tab1_after_rating_tab_container_faqtaborarticlepage_content'} ...
{/block}
```



```
{block name='frontend_detail_tabs_content_tab2_after_rating_tab_container_faqtaborarticlepage'} ...  
{/block}  
  
{block  
name='frontend_detail_tabs_content_tab2_after_rating_tab_container_faqtaborarticlepage_content'} ...  
{/block}  
  
{block name='frontend_detail_tabs_content_tab3_after_rating_tab_container_faqtaborarticlepage'} ...  
{/block}  
  
{block  
name='frontend_detail_tabs_content_tab3_after_rating_tab_container_faqtaborarticlepage_content'} ...  
{/block}  
  
{block name='frontend_detail_tabs_content_tab4_after_rating_tab_container_faqtaborarticlepage'} ...  
{/block}  
  
{block  
name='frontend_detail_tabs_content_tab4_after_rating_tab_container_faqtaborarticlepage_content'} ...  
{/block}  
  
{block  
name='frontend_detail_tabs_content_tab5_after_rating_tab_container_faqtaborarticlepage_before'} ...  
{/block}  
  
{block  
name='frontend_detail_tabs_content_tab5_after_rating_tab_container_faqtaborarticlepage_before_content'} ...  
{/block}  
  
{block name='frontend_detail_tabs_content_tab5_after_rating_tab_container_faqtaborarticlepage_after'}  
...  
{/block}  
  
{block  
name='frontend_detail_tabs_content_tab5_after_rating_tab_container_faqtaborarticlepage_after_content'} ...  
{/block}
```



```
{block name='frontend_index_body_classes_faqtaborarticlepage'} ...  
{/block}  
  
{block name='frontend_index_content_left_faqtaborarticlepage'} ...  
{/block}  
  
{block name='frontend_listing_index_banner_faqtaborarticlepage'} ...  
{/block}  
  
{block name='frontend_listing_index_topseller_faqtaborarticlepage'} ...  
{/block}  
  
{block name='frontend_listing_index_listing_faqtaborarticlepage'} ...  
{/block}  
  
{block name='frontend_listing_index_tagcloud_faqtaborarticlepage'} ...  
{/block}  
  
{block name='frontend_listing_listing_wrapper_faqtaborarticlepage'} ...  
{/block}  
  
{block name='frontend_index_left_last_articles_faqtaborarticlepage'} ...  
{/block}
```

```
{block name='frontend_index_body_classes_custom_faqtaborarticlepage'} ... {/block}
```

```
{block name='frontend_custom_article_headline_faqtaborarticlepage'} ... {/block}
```

```
{block name='frontend_custom_article_content_faqtaborarticlepage'} ... {/block}
```

4 Festlegung der Werte über die Mehrfachänderung von Shopware

Die Artikel - Freitextfelder für die Mehrfachänderung von Shopware sind **Attribute.digi1Faqtabheadline**, **Attribute.digi1Faqtabentries** und **Attribute.digi1Customerscanaskquestion**. Der zulässige Wert für **Attribute.digi1Faqtabheadline** ist beispielsweise „FAQ“, der zulässige Wert für **Attribute.digi1Faqtabentries** sind die IDs der FAQ – Beiträge jeweils beginnend und endend sowie getrennt durch einen senkrechten Strich (|), also beispielsweise „|1|2|3|“, „|1|3|4|“oder „|2|5|“. Die ID eines FAQ - Beitrags findet man in der Datenbank - Tabelle **s_core_faqtabelement** oder im Backend – Modul „FAQ - Beiträge“ in der ersten Spalte „ID“. Die zulässigen Werte für **Attribute.digi1Customerscanaskquestion** sind „0“ (nein) oder „1“ (ja). Die Werte müssen dabei ohne Anführungszeichen hinterlegt werden.

5 Einrichtung des CronJobs „send answer to customer“

Um den CronJob „send answer to customer“, mit dem man automatisch Antwortbenachrichtigungen an die Fragesteller versenden lassen kann, nutzen zu können, muss man zuerst das **Shopware - Plugin „Cronjob“ im Plugin-Manager installieren und aktivieren**.

Des Weiteren muss der CronJob „send answer to customer“ im Shopware Backend unter „**Einstellungen**“ -> „**Grundeinstellungen**“ -> „**System**“ -> „**CronJobs**“ nach der Auswahl des CronJobs aktiviert werden, in dem man das Checkboxfeld bei „**Aktiv**“ setzt und den CronJob speichert.

Anschließend muss man im eigenen Webhosting - Controlpanel beziehungsweise auf dem eigenen Server einen entsprechenden CronJob für die Shopware-Instanz konfigurieren, der den neuen CronJob in dem festgelegten Intervall aufruft. Eine genauere Anleitung dazu findet man hier:

http://community.shopware.com/Cronjobs_detail_1102.html .

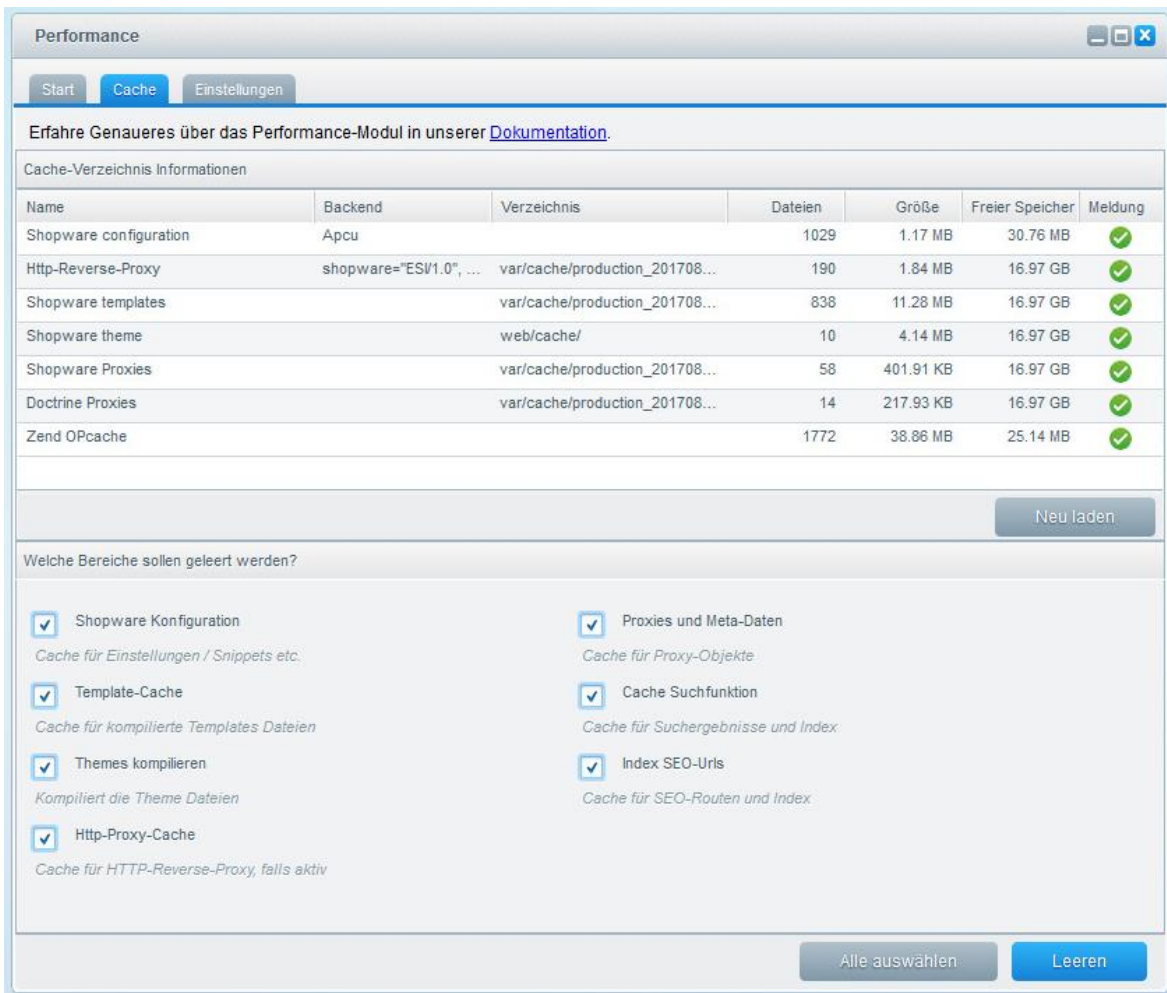
Ebenso sollte gewährleistet sein, dass das Hosting über **genügend Arbeitsspeicher (memory_limit)** verfügt, damit der CronJob und seine Aktionen auch entsprechend ausgeführt werden können (andernfalls wird sich der CronJob automatisch deaktivieren und als Ergebnisdaten „false“ zurückliefern). Selten reicht hierbei das von Shopware als Minimum geforderte memory_limit von 256M aus.

6 Problembhebungen

6.1 Die FAQ - Beiträge werden im Frontend des Onlineshops nicht angezeigt

In dem Fall, dass die FAQ - Beiträge im Frontend des Onlineshops nicht angezeigt werden, können folgende Punkte die Ursache sein:

(1). Sie haben nach der Installation und Aktivierung des Plugins noch nicht den **kompletten** Shop Cache (also inklusive Theme- und Backend-Cache) geleert.



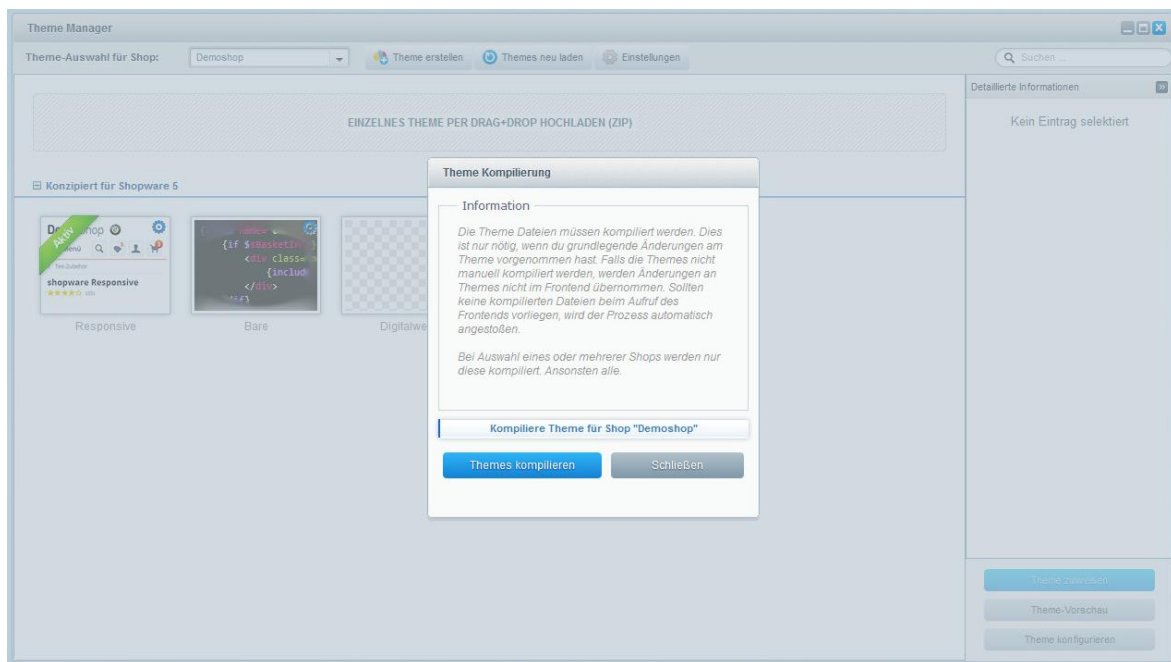
The screenshot shows the 'Performance' module interface with the 'Cache' tab selected. It displays a table of cache information and a section for selecting which areas to clear.

Name	Backend	Verzeichnis	Dateien	Größe	Freier Speicher	Meldung
Shopware configuration	Apcu		1029	1.17 MB	30.76 MB	✓
Http-Reverse-Proxy	shopware="ESV1.0", ...	var/cache/production_201708...	190	1.84 MB	16.97 GB	✓
Shopware templates		var/cache/production_201708...	838	11.28 MB	16.97 GB	✓
Shopware theme		web/cache/	10	4.14 MB	16.97 GB	✓
Shopware Proxies		var/cache/production_201708...	58	401.91 KB	16.97 GB	✓
Doctrine Proxies		var/cache/production_201708...	14	217.93 KB	16.97 GB	✓
Zend OPcache			1772	38.86 MB	25.14 MB	✓

Welche Bereiche sollen geleert werden?

- Shopware Konfiguration
Cache für Einstellungen / Snippets etc.
- Template-Cache
Cache für kompilierte Templates Dateien
- Themes kompilieren
Kompiliert die Theme Dateien
- Http-Proxy-Cache
Cache für HTTP-Reverse-Proxy, falls aktiv
- Proxies und Meta-Daten
Cache für Proxy-Objekte
- Cache Suchfunktion
Cache für Suchergebnisse und Index
- Index SEO-Urls
Cache für SEO-Routen und Index

(2). Eine eigene Anpassung in Ihrem eigenen Theme überschreibt aufgrund der Shopware - Vererbung die Anpassung des Plugins (die Shopware - Vererbung ist folgende: Bare Theme -> Responsive Theme -> Plugin Theme -> eigenes Theme). Dies können Sie prüfen, indem Sie einmal das **Responsive Theme von Shopware aktivieren** und danach den **kompletten Shop** (also inklusive Theme- und Backend-Cache) leeren.



(3). Ein anderes Shopware - Plugin überschreibt unsere Plugin-Anpassung. Dies können Sie prüfen, indem Sie die anderen Plugins einmal deaktivieren und danach den **kompletten Shop** (also inklusive Theme- und Backend-Cache) leeren.

_ □ ×
Performance

Start Cache Einstellungen

Erfahre Genaueres über das Performance-Modul in unserer [Dokumentation](#).

Cache-Verzeichnis Informationen

Name	Backend	Verzeichnis	Dateien	Größe	Freier Speicher	Meldung
Shopware configuration	Apcu		1029	1.17 MB	30.76 MB	✓
Http-Reverse-Proxy	shopware="ESV1.0", ...	var/cache/production_201708...	190	1.84 MB	16.97 GB	✓
Shopware templates		var/cache/production_201708...	838	11.28 MB	16.97 GB	✓
Shopware theme		web/cache/	10	4.14 MB	16.97 GB	✓
Shopware Proxies		var/cache/production_201708...	58	401.91 KB	16.97 GB	✓
Doctrine Proxies		var/cache/production_201708...	14	217.93 KB	16.97 GB	✓
Zend OPcache			1772	38.86 MB	25.14 MB	✓

Neu laden

Welche Bereiche sollen geleert werden?

Shopware Konfiguration
Cache für Einstellungen / Snippets etc.

Proxies und Meta-Daten
Cache für Proxy-Objekte

Template-Cache
Cache für kompilierte Templates Dateien

Cache Suchfunktion
Cache für Suchergebnisse und Index

Themes kompilieren
Kompiliert die Theme Dateien

Index SEO-Urls
Cache für SEO-Routen und Index

Http-Proxy-Cache
Cache für HTTP-Reverse-Proxy, falls aktiv

Alle auswählen
Leeren