

## Individuelles Erweitertes Menü (mit einem linken, mittleren, rechten oder unteren Bereich)

digitalwert® - Agentur für digitale Wertschöpfung GmbH

verantwortlich: christian scheibe (führung digitaler wertschöpfungsprozesse)

alaunstraße 9 \_ 01099 Dresden

**Für Supportanfragen nutzen Sie bitte die Ticketfunktion über Ihren Shopware Account. Eine kurze Anleitung finden Sie am Ende dieses Dokuments.**

## Inhaltsverzeichnis

1	Installationsanleitung	3
2	Textbausteine	3
3	Eigene Shopware Blöcke	3
4	Problembehebungen	6
4.1	Alle Anpassungen werden im Frontend des Onlineshops nicht angezeigt	6
4.2	Die Beispielbeschriftungen aus den Textbausteinen werden weder im Backend noch im Frontend des Onlineshops angezeigt	9
4.3	Das Erweiterte Menü klappt sich nicht auf	10
4.4	Das Plugin lässt sich nicht installieren, aktivieren oder aktualisieren	10

## 1 Installationsanleitung

Installieren Sie das Plugin über den Plugin-Manager und nehmen Sie Ihre gewünschten Einstellungen in der Plugin-Konfiguration vor. Leeren Sie anschließend den Cache des Shops und melden Sie sich gegebenenfalls im Shopware Backend neu an, da beispielsweise die Textbausteine im Shopware Backend meist erst nach einer Neuansmeldung im Shopware Backend verfügbar sind.

**Beachten Sie bei einer Neuinstallation eines Plugins:** wenn Sie ein Plugin neu installieren, werden automatisch alle bisherigen Werte der Felder in der Plugin-Konfiguration und vor allem die Werte der Freitextfelder gelöscht. Legen Sie sich also bitte vor dieser Aktion eine Sicherheitskopie der Datenbanktabelle **s\_categories\_attributes** an.

## 2 Textbausteine

Name des Textbausteins	Beschreibung
toCategoryBtn	Der Text für den Link „Zur Kategorie“
CustomizingadvancedmenuContentRightBox	Der globale Text für den rechten Bereich
CustomizingadvancedmenuContentBottomBox1	Der globale Text der ersten Box im unteren Bereich
CustomizingadvancedmenuContentBottomBox2	Der globale Text der zweiten Box im unteren Bereich
CustomizingadvancedmenuContentBottomBox3	Der globale Text der dritten Box im unteren Bereich
CustomizingadvancedmenuContentBottomBox4	Der globale Text der vierten Box im unteren Bereich

## 3 Eigene Shopware Blöcke

Um updatesichere Anpassungen am Plugin im eigenen Theme vornehmen zu können, stehen Ihnen folgende eigene Shopware Blöcke zur Verfügung:

```
{block name="frontend_plugins_advanced_menu_list_customizedadvancedmenu"} ... {/block}
{block name="frontend_plugins_advanced_menu_list_customizedadvancedmenu_showlevel0_li"}
... {/block}
{block
name="frontend_plugins_advanced_menu_list_customizedadvancedmenu_showlevel0_li_a"} ...
{/block}
```

```

{block
name="frontend_plugins_advanced_menu_list_customizedadvancedmenu_showlevel0_subcategory_li"} ... {/block}

{block
name="frontend_plugins_advanced_menu_list_customizedadvancedmenu_showlevel0_subcategory_li_a"} ... {/block}

{block name="frontend_plugins_advanced_menu_list_customizedadvancedmenu_showlevel1_li"}
... {/block}

{block
name="frontend_plugins_advanced_menu_list_customizedadvancedmenu_showlevel1_li_a"} ...
{/block}

{block
name="frontend_plugins_advanced_menu_list_customizedadvancedmenu_showlevel1_subcategory_li"} ... {/block}

{block
name="frontend_plugins_advanced_menu_list_customizedadvancedmenu_showlevel1_subcategory_li_a"} ... {/block}

{block name="frontend_plugins_advanced_menu_customizedadvancedmenu"} ... {/block}

{block name="frontend_plugins_advanced_menu_customizedadvancedmenu_menucontainer"} ...
{/block}

{block
name="frontend_plugins_advanced_menu_customizedadvancedmenu_menucontainer_inner"} ...
{/block}

{block
name="frontend_plugins_advanced_menu_customizedadvancedmenu_menucontainer_inner_button_category"} ... {/block}

{block
name="frontend_plugins_advanced_menu_customizedadvancedmenu_menucontainer_inner_button_close"} ... {/block}

{block
name="frontend_plugins_advanced_menu_customizedadvancedmenu_contentwrapperheader"} ...
{/block}

{block
name="frontend_plugins_advanced_menu_customizedadvancedmenu_contentwrapperheader_inner"} ... {/block}

{block
name="frontend_plugins_advanced_menu_customizedadvancedmenu_contentwrapperheader_inner_leftsubcategorymenu"} ... {/block}

{block
name="frontend_plugins_advanced_menu_customizedadvancedmenu_contentwrapperheader_inner_leftsubcategorymenu_inner"} ... {/block}

```

```
{block
name="frontend_plugins_advanced_menu_customizedadvancedmenu_contentwrapperheader_inn
er_leftsubcategorymenu_inner_inner"} ... {/block}
```

```
{block
name="frontend_plugins_advanced_menu_customizedadvancedmenu_contentwrapperheader_inn
er_contentwrapper"} ... {/block}
```

```
{block
name="frontend_plugins_advanced_menu_customizedadvancedmenu_contentwrapperheader_inn
er_contentwrapper_inner"} ... {/block}
```

```
{block
name="frontend_plugins_advanced_menu_customizedadvancedmenu_contentwrapperheader_inn
er_rightbox"} ... {/block}
```

```
{block
name="frontend_plugins_advanced_menu_customizedadvancedmenu_contentwrapperheader_inn
er_rightbox_inner"} ... {/block}
```

```
{block
name="frontend_plugins_advanced_menu_customizedadvancedmenu_contentwrapperheader_inn
er_rightbox_inner_inner"} ... {/block}
```

```
{block
name="frontend_plugins_advanced_menu_customizedadvancedmenu_contentwrapperfooter"} ...
{/block}
```

```
{block
name="frontend_plugins_advanced_menu_customizedadvancedmenu_contentwrapperfooter_inne
r"} ... {/block}
```

```
{block
name="frontend_plugins_advanced_menu_customizedadvancedmenu_contentwrapperfooter_inne
r_inner"} ... {/block}
```

```
{block
name="frontend_plugins_advanced_menu_customizedadvancedmenu_contentwrapperfooter_inne
r_inner_numberentriesbottom1"} ... {/block}
```

```
{block
name="frontend_plugins_advanced_menu_customizedadvancedmenu_contentwrapperfooter_inne
r_inner_numberentriesbottom1_inner"} ... {/block}
```

```
{block
name="frontend_plugins_advanced_menu_customizedadvancedmenu_contentwrapperfooter_inne
r_inner_numberentriesbottom2"} ... {/block}
```

```
{block
name="frontend_plugins_advanced_menu_customizedadvancedmenu_contentwrapperfooter_inne
r_inner_numberentriesbottom2_inner"} ... {/block}
```

```
{block
name="frontend_plugins_advanced_menu_customizedadvancedmenu_contentwrapperfooter_inne
r_inner_numberentriesbottom3"} ... {/block}
```

```
{block  
name="frontend_plugins_advanced_menu_customizedadvancedmenu_contentwrapperfooter_inne  
r_inner_numberentriesbottom3_inner"} ... {/block}
```

```
{block  
name="frontend_plugins_advanced_menu_customizedadvancedmenu_contentwrapperfooter_inne  
r_inner_numberentriesbottom4"} ... {/block}
```

```
{block  
name="frontend_plugins_advanced_menu_customizedadvancedmenu_contentwrapperfooter_inne  
r_inner_numberentriesbottom4_inner"} ... {/block}
```

```
{block name="frontend_plugins_advanced_menu_customizedadvancedmenu_style"} ... {/block}
```

## 4 Problembhebungen

### 4.1 Alle Anpassungen werden im Frontend des Onlineshops nicht angezeigt

In dem Fall, dass alle Anpassungen im Frontend des Onlineshops nicht angezeigt werden, können folgende Punkte die Ursache sein:

**(1)**. Sie haben nach der Installation und Aktivierung des Plugins noch nicht den **kompletten** Shop Cache (also inklusive Theme- und Backend-Cache) geleert.

Performance - □ ×

Start Cache Einstellungen

Erfahre Genaueres über das Performance-Modul in unserer [Dokumentation](#).

Cache-Verzeichnis Informationen

Name	Backend	Verzeichnis	Dateien	Größe	Freier Speicher	Meldung
Shopware configuration	Apcu		1029	1.17 MB	30.76 MB	✓
Http-Reverse-Proxy	shopware="ESV1.0"; ...	var/cache/production_201708...	190	1.84 MB	16.97 GB	✓
Shopware templates		var/cache/production_201708...	838	11.28 MB	16.97 GB	✓
Shopware theme		web/cache/	10	4.14 MB	16.97 GB	✓
Shopware Proxies		var/cache/production_201708...	58	401.91 KB	16.97 GB	✓
Doctrine Proxies		var/cache/production_201708...	14	217.93 KB	16.97 GB	✓
Zend OPcache			1772	38.86 MB	25.14 MB	✓

Neu laden

Welche Bereiche sollen geleert werden?

Shopware Konfiguration  
*Cache für Einstellungen / Snippets etc.*

Template-Cache  
*Cache für kompilierte Templates Dateien*

Themes kompilieren  
*Kompiliert die Theme Dateien*

Http-Proxy-Cache  
*Cache für HTTP-Reverse-Proxy, falls aktiv*

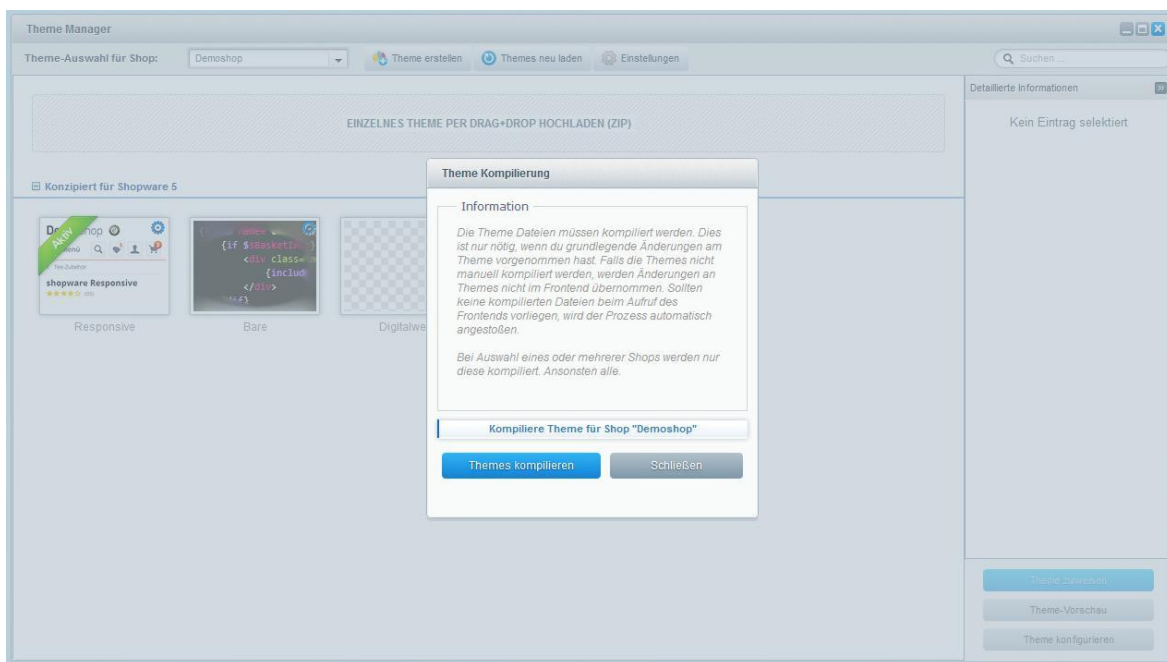
Proxies und Meta-Daten  
*Cache für Proxy-Objekte*

Cache Suchfunktion  
*Cache für Suchergebnisse und Index*

Index SEO-Urls  
*Cache für SEO-Routen und Index*

Alle auswählen Leeren

**(2). Eine eigene Anpassung in Ihrem eigenen Theme** überschreibt aufgrund der Shopware - Vererbung die Anpassung des Plugins (die Shopware - Vererbung ist folgende: Bare Theme -> Responsive Theme -> Plugin Theme -> eigenes Theme). Dies können Sie prüfen, indem Sie einmal das **Responsive Theme von Shopware aktivieren** und danach den **kompletten** Shop Cache (also inklusive Theme- und Backend-Cache) leeren.



**(3). Ein anderes Shopware - Plugin überschreibt unsere Plugin-Anpassung.** Dies können Sie prüfen, indem Sie die anderen Plugins einmal deaktivieren und danach den **kompletten** Shop Cache (also inklusive Theme- und Backend-Cache) leeren.



Performance

Start Cache Einstellungen

Erfahre Genaueres über das Performance-Modul in unserer [Dokumentation](#).

Cache-Verzeichnis Informationen

Name	Backend	Verzeichnis	Dateien	Größe	Freier Speicher	Meldung
Shopware configuration	Apcu		1029	1.17 MB	30.76 MB	✓
Http-Reverse-Proxy	shopware="ESV1.0", ...	var/cache/production_201708...	190	1.84 MB	16.97 GB	✓
Shopware templates		var/cache/production_201708...	838	11.28 MB	16.97 GB	✓
Shopware theme		web/cache/	10	4.14 MB	16.97 GB	✓
Shopware Proxies		var/cache/production_201708...	58	401.91 KB	16.97 GB	✓
Doctrine Proxies		var/cache/production_201708...	14	217.93 KB	16.97 GB	✓
Zend OPcache			1772	38.86 MB	25.14 MB	✓

Neu laden

Welche Bereiche sollen geleert werden?

- Shopware Konfiguration  
*Cache für Einstellungen / Snippets etc.*
- Template-Cache  
*Cache für kompilierte Templates Dateien*
- Themes kompilieren  
*Kompiliert die Theme Dateien*
- Http-Proxy-Cache  
*Cache für HTTP-Reverse-Proxy, falls aktiv*
- Proxies und Meta-Daten  
*Cache für Proxy-Objekte*
- Cache Suchfunktion  
*Cache für Suchergebnisse und Index*
- Index SEO-Urls  
*Cache für SEO-Routen und Index*

Alle auswählen Leeren

#### 4.2 Die Beispielbeschriftungen aus den Textbausteinen werden weder im Backend noch im Frontend des Onlineshops angezeigt

In dem Fall, dass die Beispielbeschriftungen aus den Textbausteinen weder im Backend noch im Frontend des Onlineshops angezeigt werden, sollten Sie einmal die Seite im Onlineshop besuchen, auf der die Beschriftungen angezeigt werden, bei diesem Plugin wäre dies unter anderem die Startseite. Danach sollten Sie sich einmal im Shopware Backend neu anmelden und nun dürften in den Textbausteinen (Menüpunkt „**Einstellungen**“ -> „**Textbausteine**“) die Textbausteine des Plugins zur Verfügung stehen.

### 4.3 Das Erweiterte Menü klappt sich nicht auf

Sollte sich das erweiterte Menü beim Herüberfahren mit der Maus über einen Haupt-Menüpunkt nicht aufklappen, obwohl Sie die Animationsverzögerung nicht aktiviert haben, vergewissern Sie sich bitte, ob Sie das Plugin „**Erweitertes Menü**“ vom Hersteller „**shopware AG**“ installiert und **aktiviert** haben (Menüpunkt „Einstellungen“ → „Plugin-Manager“ → Tab „Installiert“ → Bereich „Installiert“).

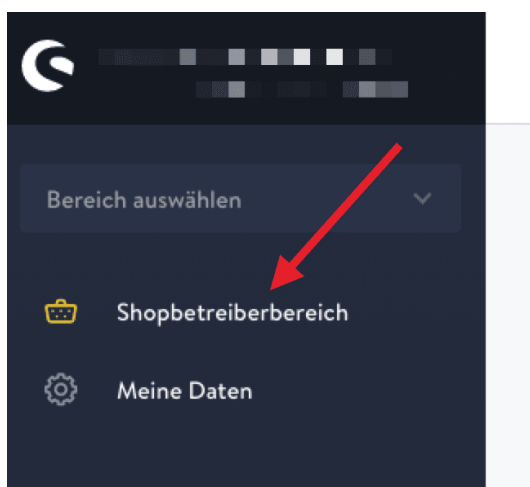
### 4.4 Das Plugin lässt sich nicht installieren, aktivieren oder aktualisieren

In dem Fall, dass sich das Plugin nicht installieren, aktivieren oder aktualisieren lässt, empfehlen wir, aber auch der offizielle Shopware Support, Ihnen, das **Shopware Sicherheits-Plugin** einmal zu deinstallieren und danach die Aktion noch einmal zu probieren (die Installation, Aktivierung oder Aktualisierung). Nach der Durchführung der Aktion (der Installation, Aktivierung oder Aktualisierung) können Sie danach problemlos das **Shopware Sicherheits-Plugin** wieder installieren und aktivieren.

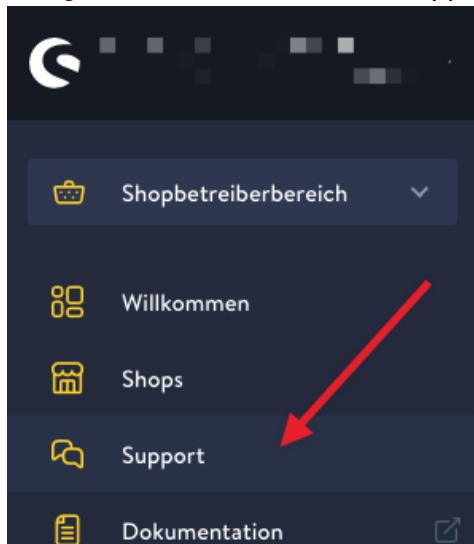
## Supportanfrage stellen

Für Supportanfragen steht Ihnen das Ticketsystem in Ihrem Shopware Account zur Verfügung. Nur damit ist eine korrekte Einreichung und Bearbeitung möglich.

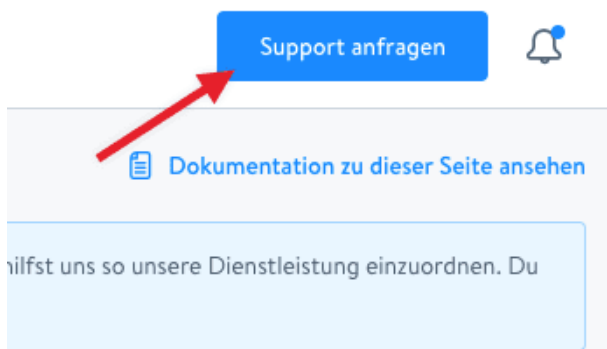
1. Einloggen unter <https://account.shopware.com/>
2. Navigieren Sie in den "Shopbetreiberbereich"



3. Navigieren Sie in den Bereich "Support"



4. Klicken Sie auf den Button "Support anfragen" um ein neues Ticket für das Plugin zu erstellen.



5. Folgen Sie dem Ticketassistenten und füllen Sie alle notwendigen Felder aus.

Wir sind stets bemüht Ihre Anfragen im Rahmen der vorgegeben Shopware Supportzeiten zu beantworten. **Bitte sehen Sie von zusätzlichen E-Mails oder Anrufen ab.** Diese führen nur zu weiteren erheblichen Aufwänden und blockieren die Bearbeitung der Supportanfragen.